

# IVV Talwanderweg



Höhenmeter bergauf  
335 m



Höhenmeter bergab  
1290 m



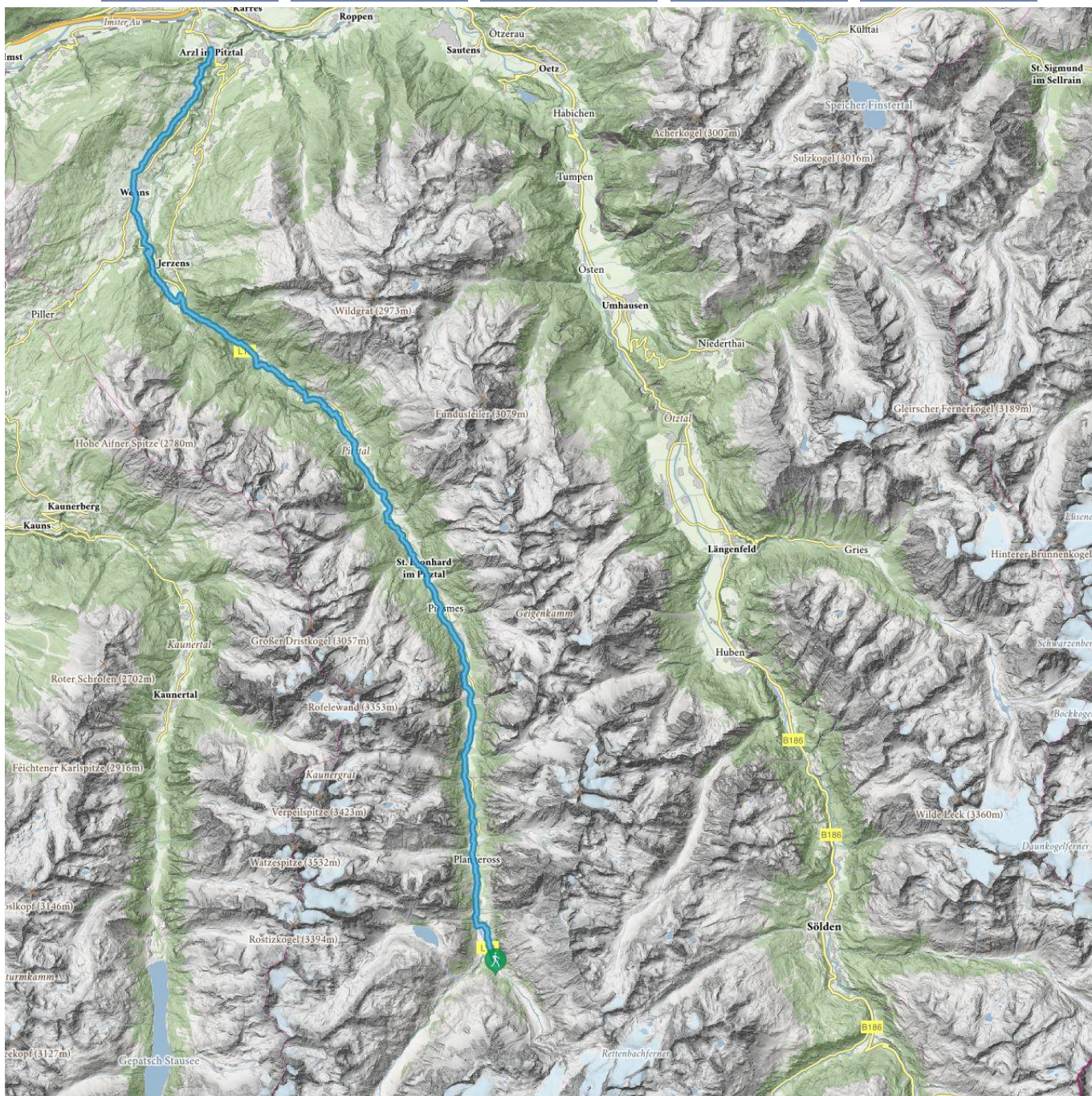
Höchster Punkt  
1736 m



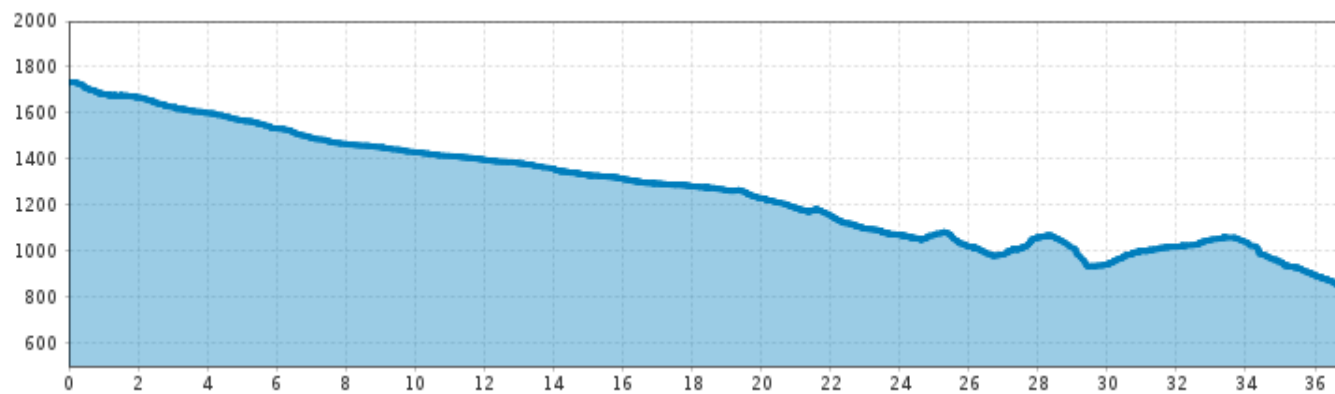
Streckenlänge  
38 km



Gehzeit / Gesamt  
10:00 h



# IVV Talwanderweg



## Information

Ausgangspunkt **Mittelberg**  
Endpunkt **Arzl**  
Wegbeschaffenheit  
**breiter Wanderweg, aber auch Steine vorhanden**

## Beschreibung

**Zwischen Neurur und Weixmannstall umgeleitet auf L16 Pitztaler Landesstraße**

Der Talwanderweg führt von Mittelberg bis nach Arzl. Der Rückweg kann je nach Belieben gestaltet werden. Entweder wird dieselbe Strecke zu Fuß zurückgelegt oder es wird der Regio Bus benützt.

Dauer: je nach belieben, man kann in jeder Ortschaft zu oder Absteigen

Folgende Abschnitte sind Kinderwagen tauglich - können Steigungen beinhalten:

- Mittelberg bis Köfels
- Trenkwald bis Schön
- St. Margarethen bis Abzw. Timmls