

Panoramatour Hochzeiger - Sechszeiger - Kalbenalm - Mittelstation



Höhenmeter bergauf
580 m



Höhenmeter bergab
580 m



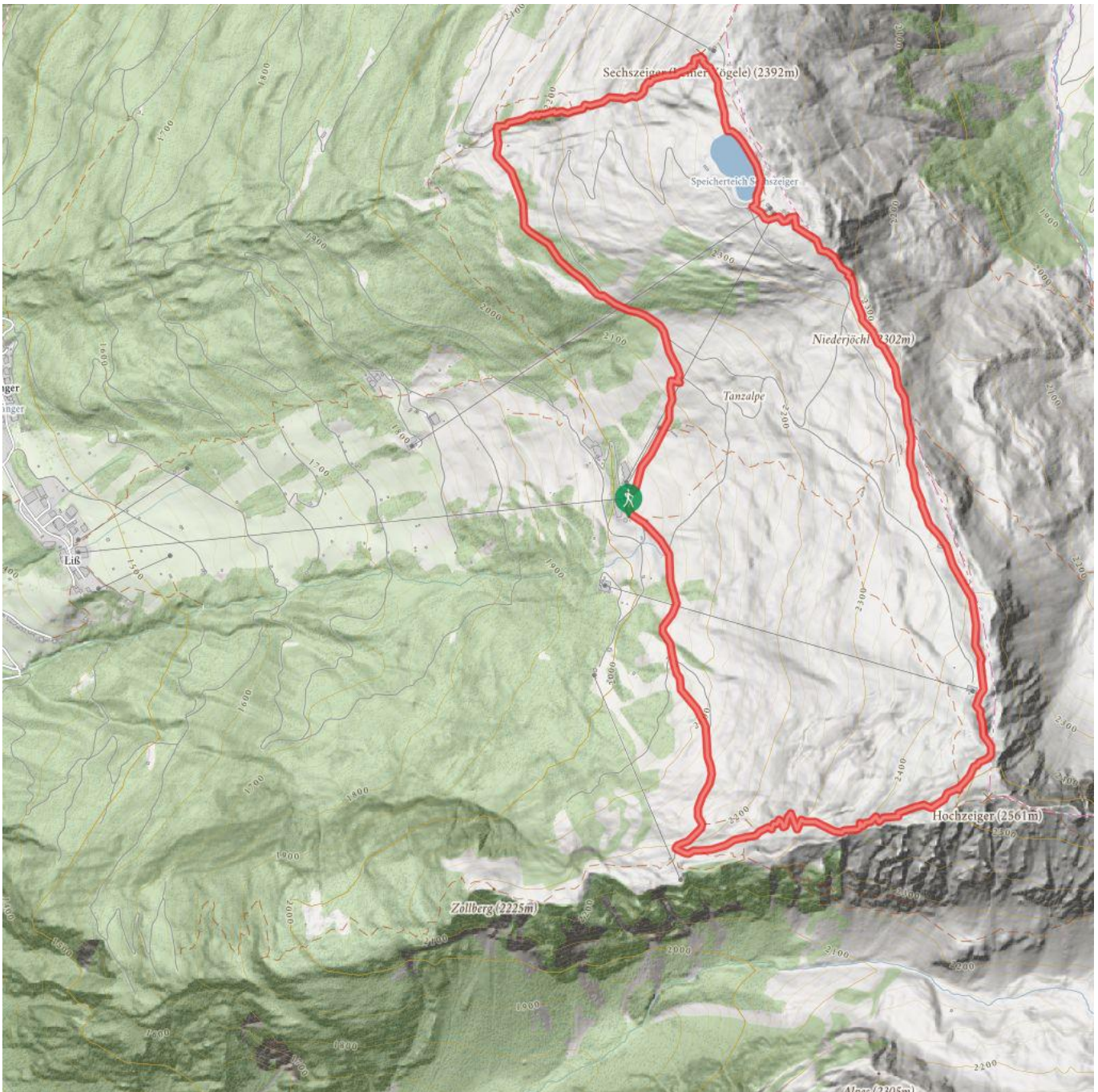
Höchster Punkt
2492 m



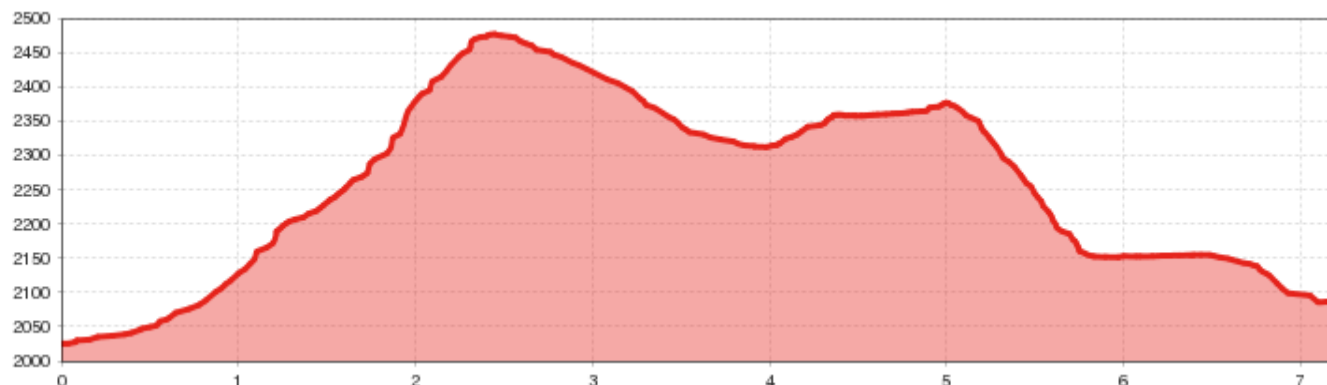
Streckenlänge
7,2 km



Gehzeit / Gesamt
5:00 h



Panoramatour Hochzeiger - Sechszeiger - Kalbenalm - Mittelstation



Information

Ausgangspunkt

Mittelstation/Bergstation der Gondelbahn Hochzeiger

Endpunkt

Mittelstation/Bergstation der Gondelbahn Hochzeiger

Wegbeschaffenheit

Steig, Panoramaweg

Beschreibung

Vom Ausgangspunkt führt der Weg rechts zum Zollberg und weiter links auf dem Ferdinand-Wohlfarter-Steig hinauf zum Hochzeiger (2.560 m). Anschließend geht es auf einem schönen Panoramaweg zum Sechszeiger (2.360 m). Von dort links hinunter zur Kalbenalm und zurück zur Mittelstation.

Routentyp

Rundwanderung

Anreise

Nehmen Sie den Bus bis zur Haltestelle Jerzens Hochzeiger. Dann den Lift (Sektion I) um zum Ausgangspunkt zu gelangen.

 Impressionen





