

# P45 Glacier Trail



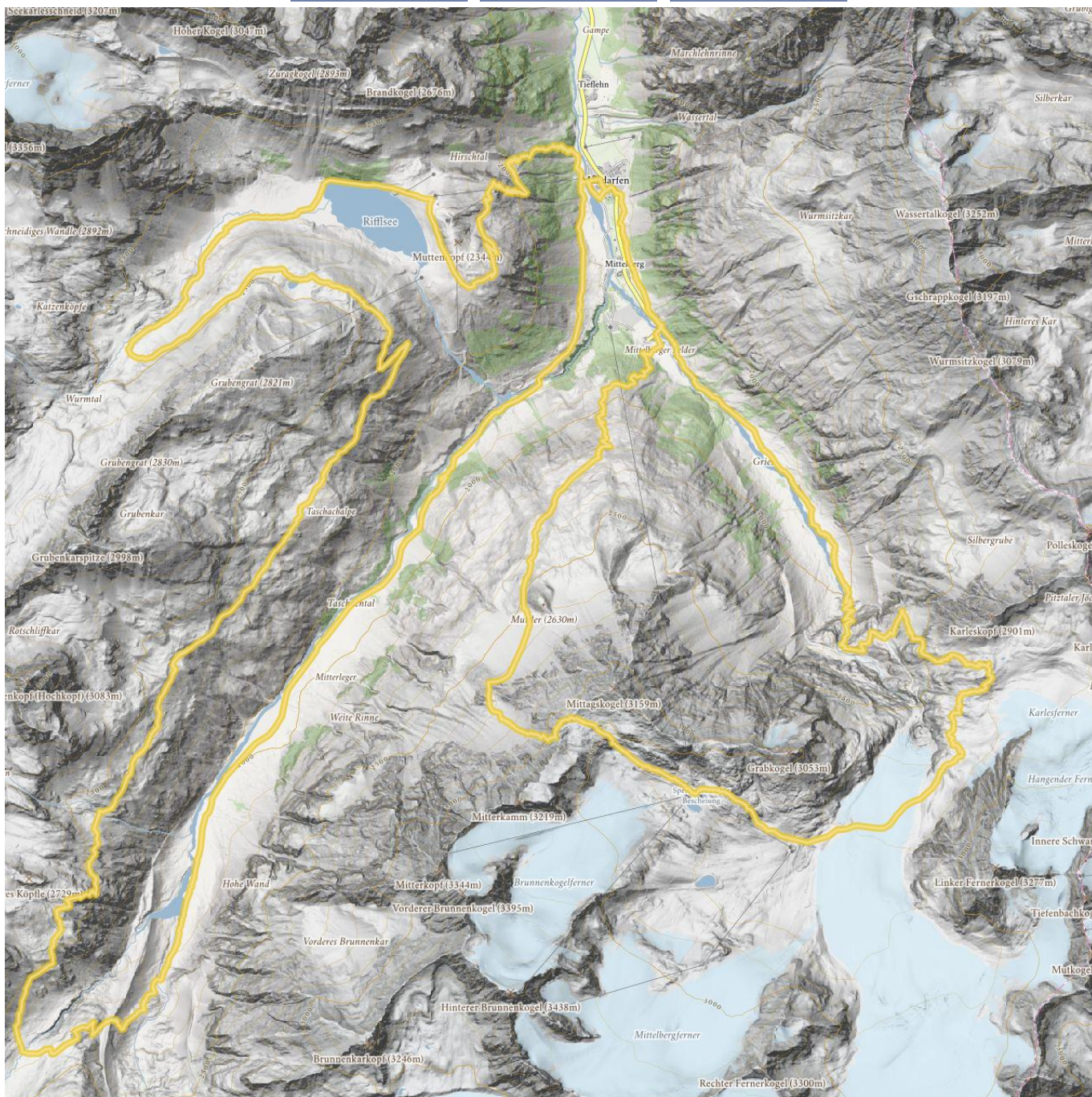
Höhenmeter bergauf  
2800 m



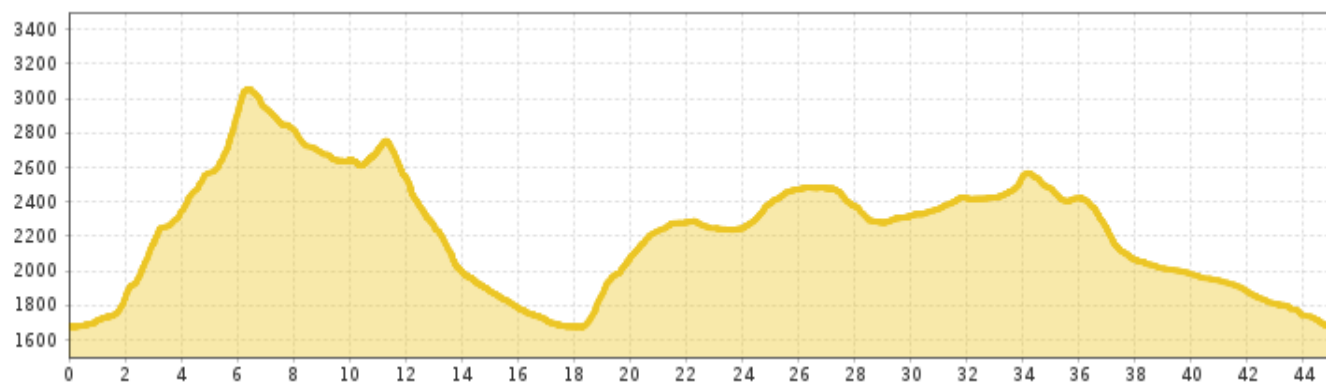
Höchster Punkt  
3065 m



Streckenlänge  
45 km



# P45 Glacier Trail



## Information

Ausgangspunkt **Mandarfen**

Endpunkt **Mandarfen**

Untergrund

**Waldboden, Schotter, Gletscher**

 Impressionen

