

Wanderung von Matzlewald zum Fischteich Jerzens



Höhenmeter bergauf
293 m



Höhenmeter bergab
293 m



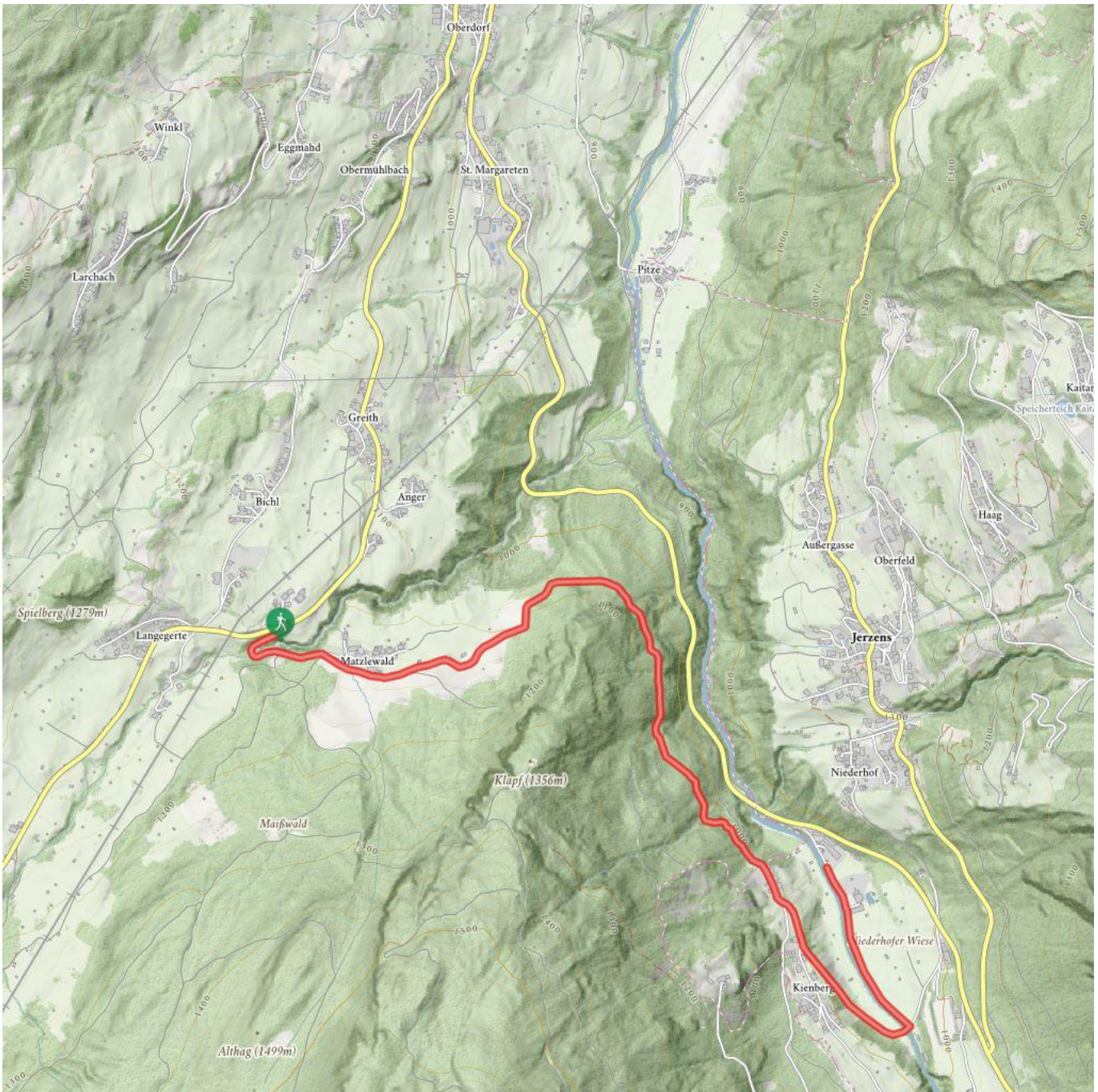
Höchster Punkt
1149 m



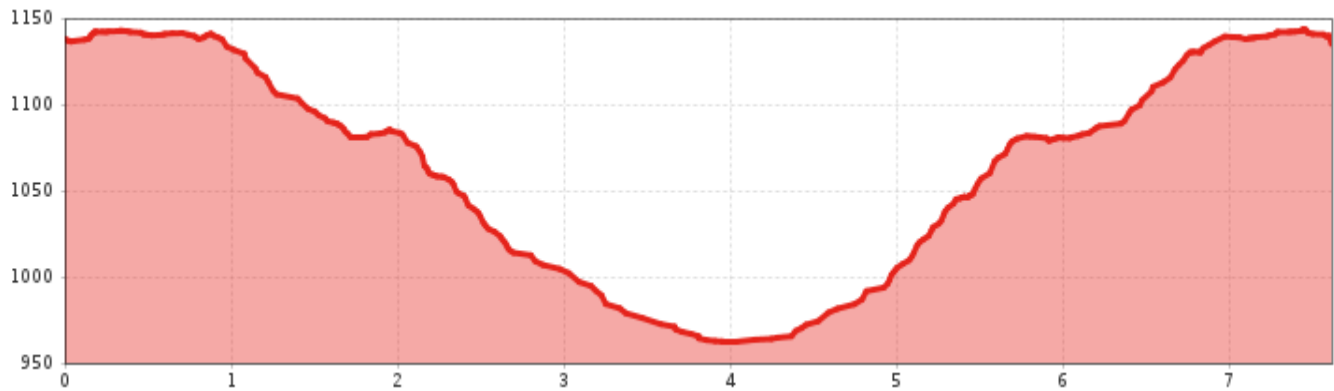
Streckenlänge
7,6 km



Gehzeit / Gesamt
2:00 h



Wanderung von Matzlewald zum Fischteich Jerzens



Information

Ausgangspunkt

Ortsteil Matzlewald (beim Sägewerk)

Endpunkt

Ortsteil Matzlewald (beim Sägewerk)

Wegbeschaffenheit

Forstweg

Beschreibung

Der schattigen Forststraße entlang in Richtung Kienberg folgen. Bei einer Abzweigung links führt ein Steig nach Kienberg. Dort gelangen Sie links über die Fahrstraße zum Pitzenbach. Nach deren Überquerung führt der ebene Weg gleich zum Fischteich Jerzens. Dann wieder den gleichen Weg zurück nach Matzlewald.

Routentyp

Kinderwagengerechte Wanderung

Anreise

Mit den Bus gelangen Sie bis zur Haltestelle Wenns Matzlewald.

 Impressionen

