

# Rundwanderung Arzler Alm - Kreuzjoch - Tiefentalalm



Höhenmeter bergauf  
1000 m



Höhenmeter bergab  
1000 m



Höchster Punkt  
2297 m



Gehzeit / Aufstieg  
3:00 h



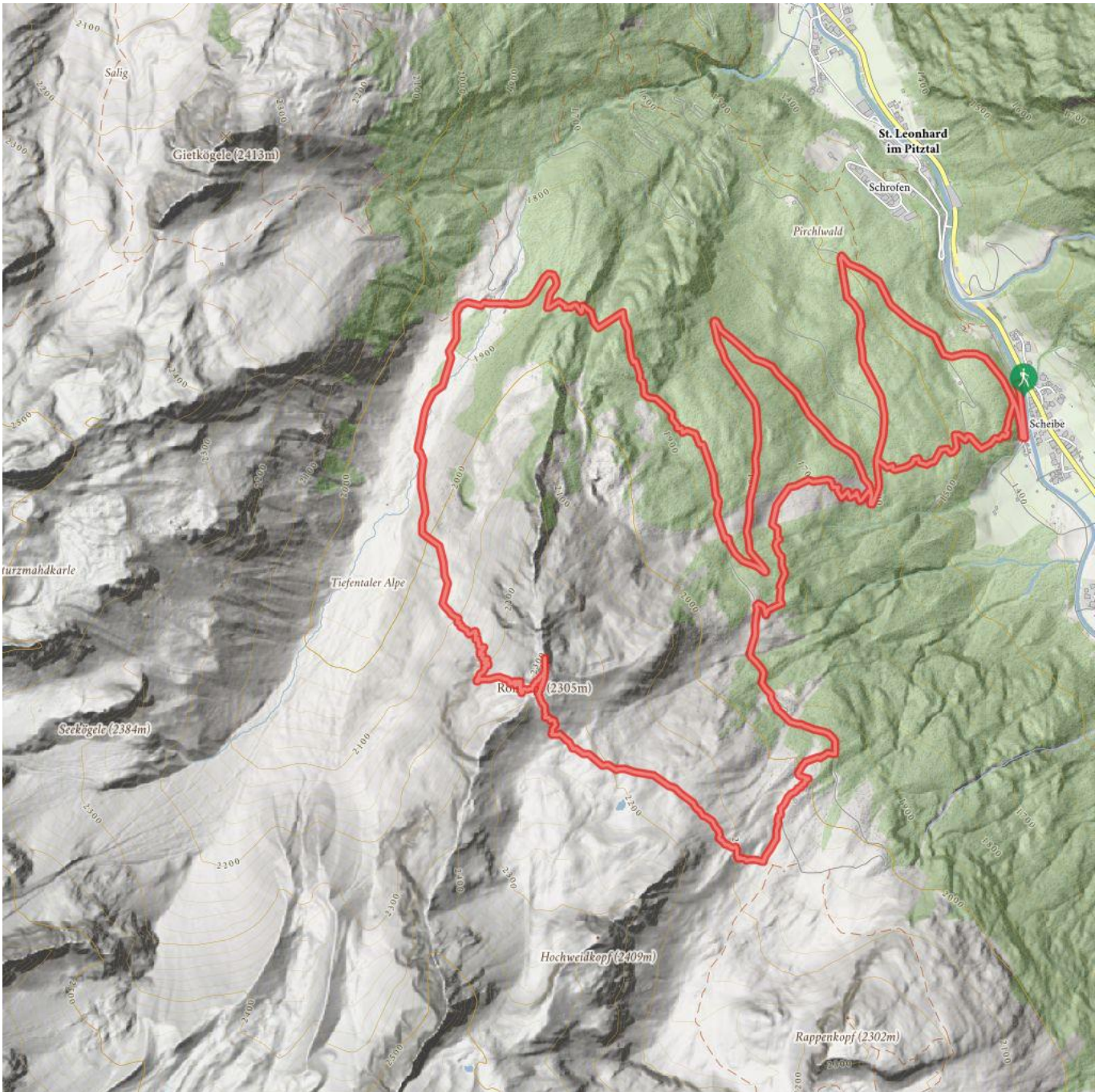
Streckenlänge  
11,3 km



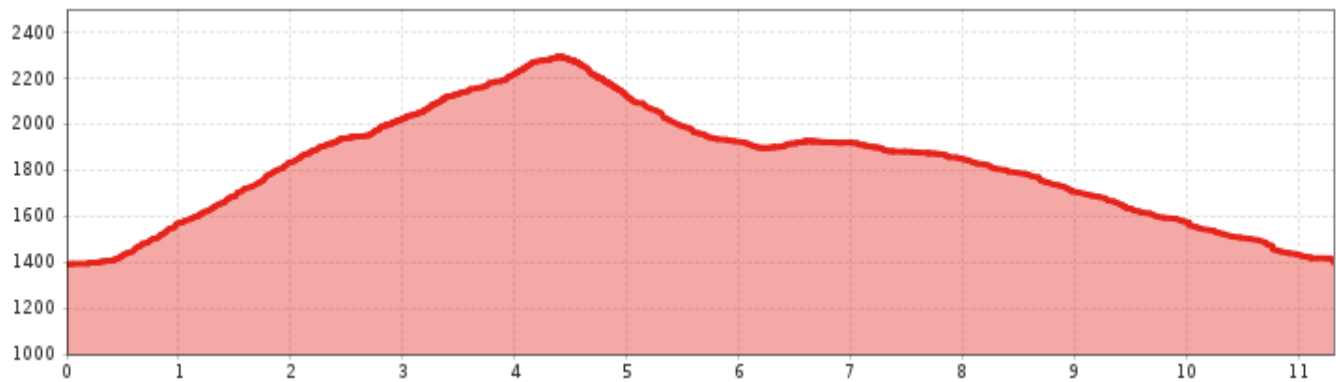
Gehzeit / Gesamt  
5:00 h



Gehzeit / Abstieg  
2:00 h



# Rundwanderung Arzler Alm - Kreuzjoch - Tiefentalalm



## Information

Ausgangspunkt **Scheibe/Piösmes**  
Endpunkt **Scheibe/Piösmes**  
Wegbeschaffenheit  
**Wirtschaftsweg, Steig**

## Routentyp

Rundwanderung

Anreise  
**Nehmen Sie den Bus bis zur Haltestelle St. Leonhard Scheibe.**

## Beschreibung

Vom Ausgangspunkt geht es über einem Steig hinauf zur Arzler Alm. Von dort links dem Steig Richtung Rappenkopf bis zur Abzweigung Kreuzjoch folgen. Vorbei an der Jagdhütte geht es zum Kreuzjoch. Der Abstieg erfolgt über die Tiefentalalm und weiter über den Wirtschaftsweg zum Ausgangspunkt zurück.

 Impressionen

