

# Audershof - Larcher Alm - Galflun Alm – Kreuzjoch - Audershof



Höhenmeter bergauf  
1200 m



Höhenmeter bergab  
1200 m



Höchster Punkt  
2467 m



Gehzeit / Aufstieg  
3:00 h



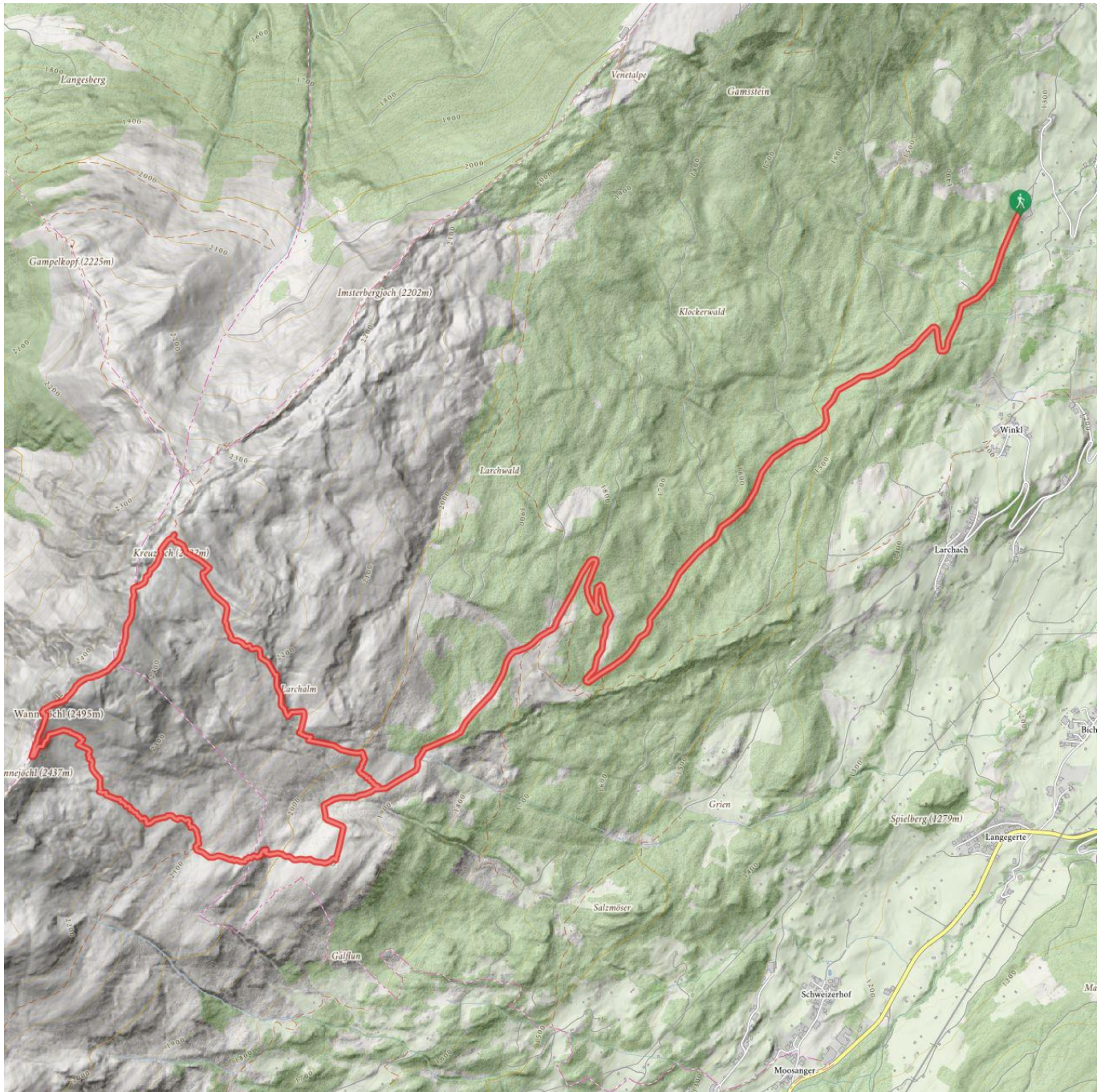
Streckenlänge  
14,4 km



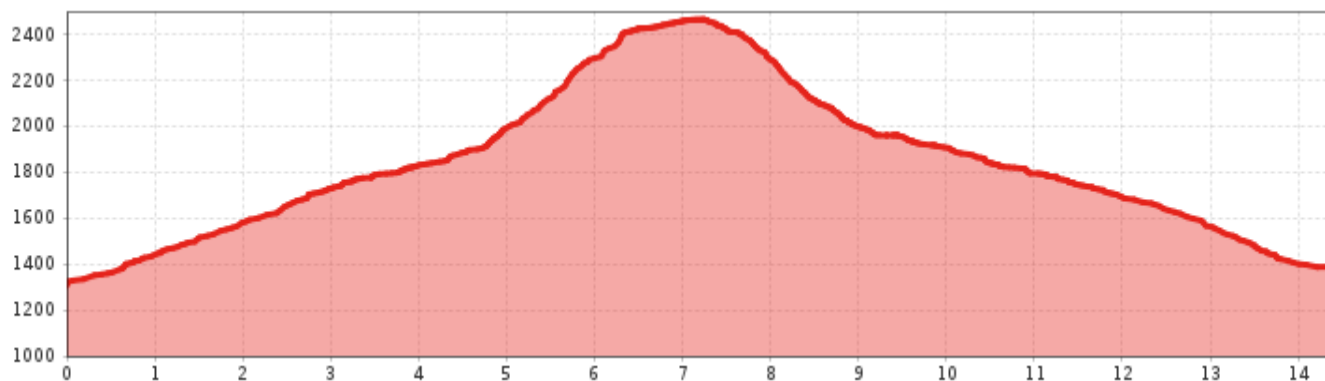
Gehzeit / Gesamt  
6:30 h



Gehzeit / Abstieg  
2:30 h



# Audershof - Larcher Alm - Galflun Alm – Kreuzjoch - Audershof



## Information

Ausgangspunkt **Parkplatz Audershof**

Endpunkt **Parkplatz Audershof**

Wegbeschaffenheit  
**Forstweg, teilweise steiler Steig**

Anreise  
**Für die Anreise mit dem Auto steh Ihnen der Parkplatz Audershof zur Verfügung.**

## Beschreibung

Vom Ausgangspunkt geht es auf der mäßig steilen Forststraße zur Larcher Alm (1 h 30 min) und weiter in Richtung Galflun Alm. Kurz vor der Galflun Alm führt ein zum Teil etwas steiler Steig direkt zum Kreuzjoch (3 h). Abstieg eventuell vom Kreuzjoch links über das Wannejöchl zur Galflun Alm und von dort wieder demselben Weg zurück nach Audershof folgen.

 Impressionen

