

Pitztaler Almenwegrunde



Höhenmeter bergauf
800 m



Höhenmeter bergab
800 m



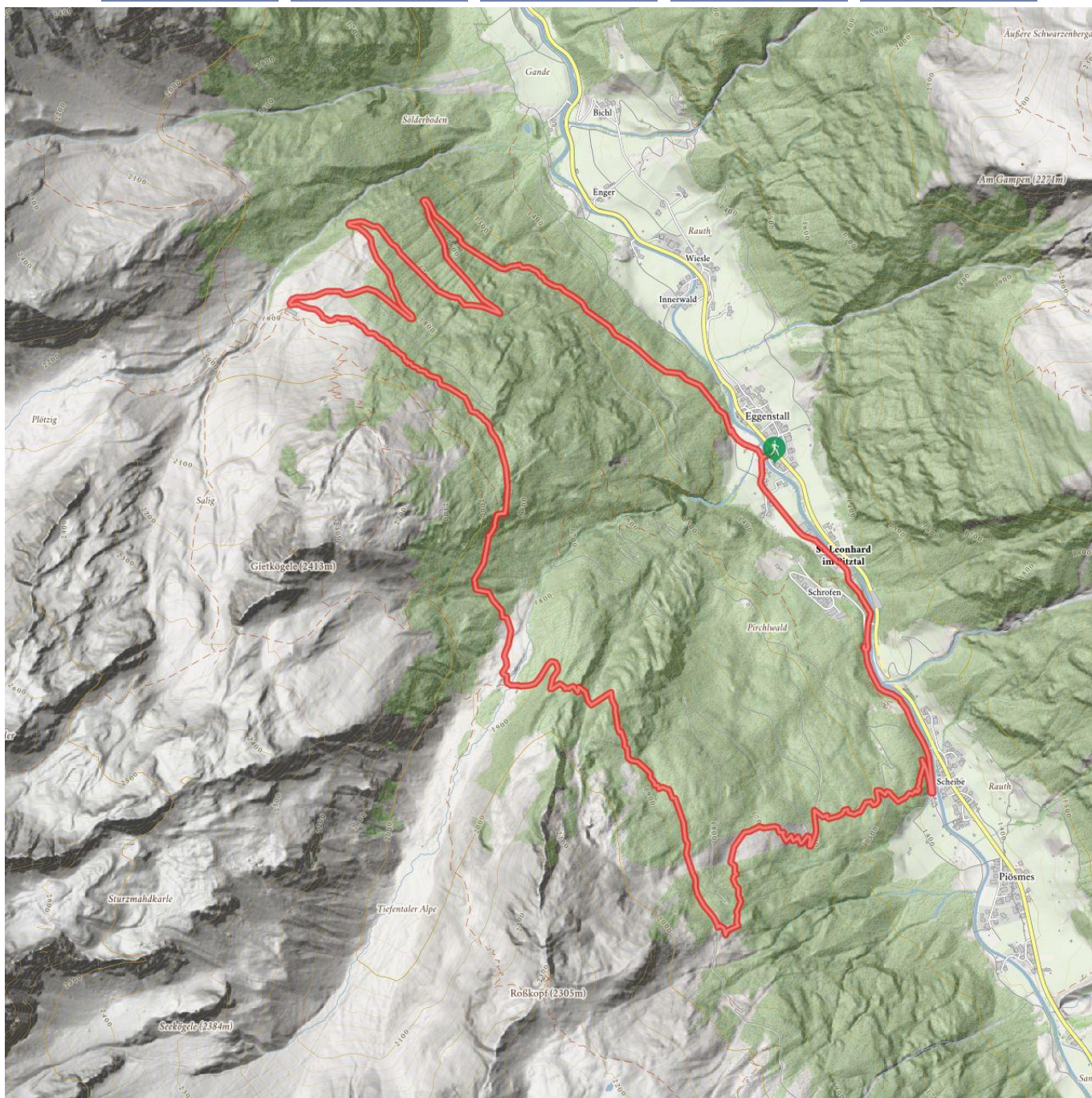
Höchster Punkt
1966 m



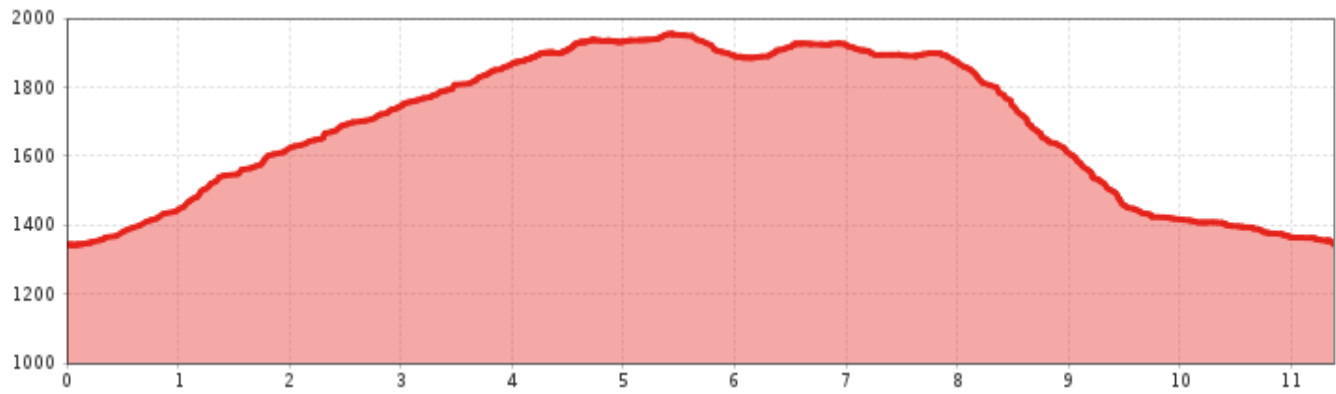
Streckenlänge
11,4 km



Gehzeit / Gesamt
4:30 h



Pitztaler Almenwegrunde



Information

Ausgangspunkt **Eggenstall**

Endpunkt **Eggenstall**

Wegbeschaffenheit
Wirtschaftsweg, Steig,

Routentyp

Rundwanderung

Anreise
Nehmen Sie den Bus bis zur Haltestelle St. Leonhard Ghf. Sonne Liesele.

Beschreibung

Aufgrund von Holzschlägerungsarbeiten sind die Forststraßen zur Mauchele- und Neubergalm ab Samstag, 25. Mai bis auf Widerruf gesperrt.

Vom Ausgangspunkt wandern Sie entlang des mäßig steilen Wirtschaftsweges hinauf zur schönen Neubergalm. Von dort geht links ein schattiger Steig durch den Mischwald zur schön gelegenen Tiefentalalm. Der Weg führt hinter der Alm links über eine Brücke und weiter zur Arzler Alm. Der Abstieg erfolgt entweder entlang des Wirtschaftsweges oder über den Waldweg nach Scheibe. Links entlang der Pitze erreicht man bequem in 30 min den Ausgangspunkt in Eggenstall.

 Impressionen

