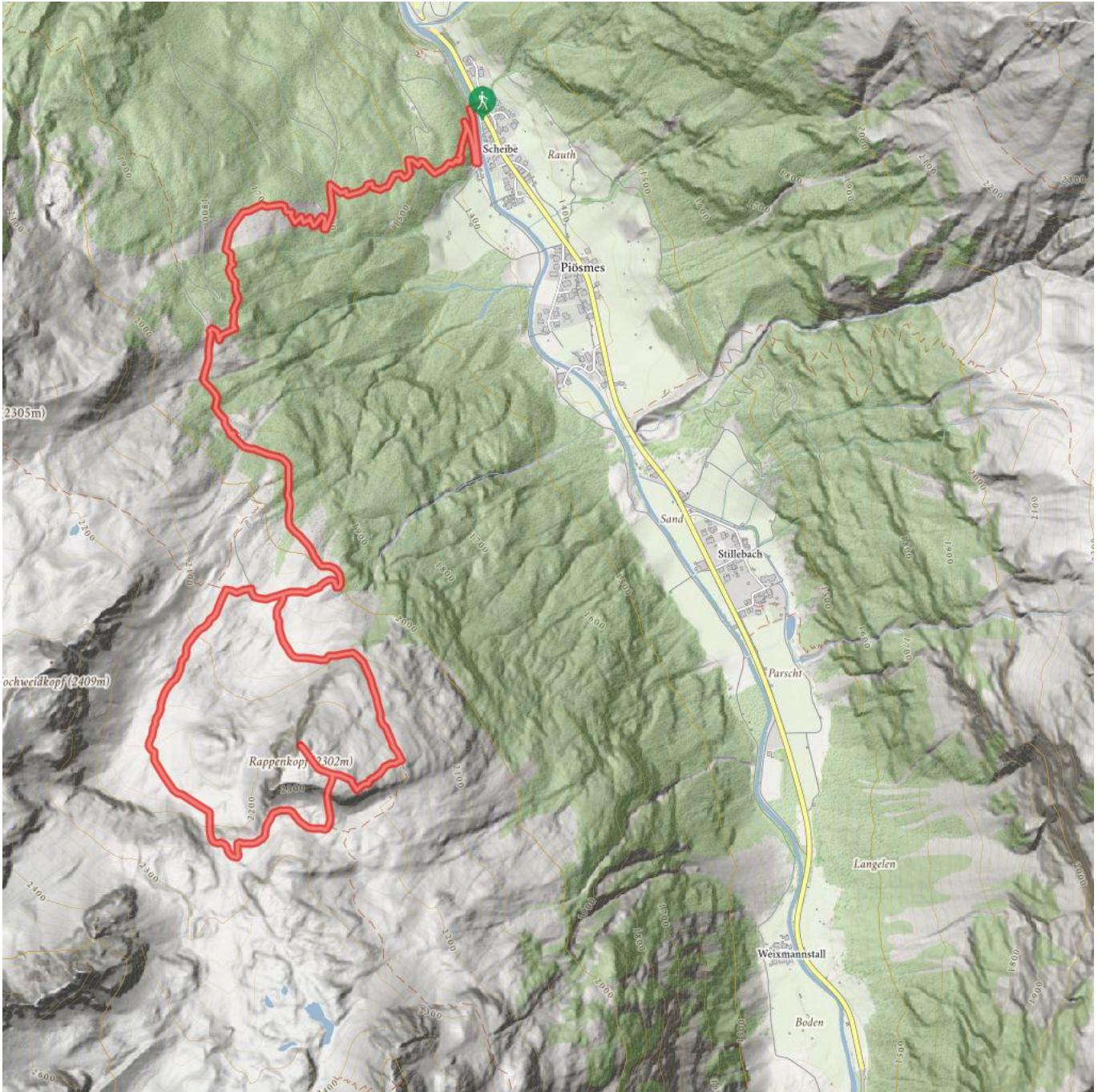
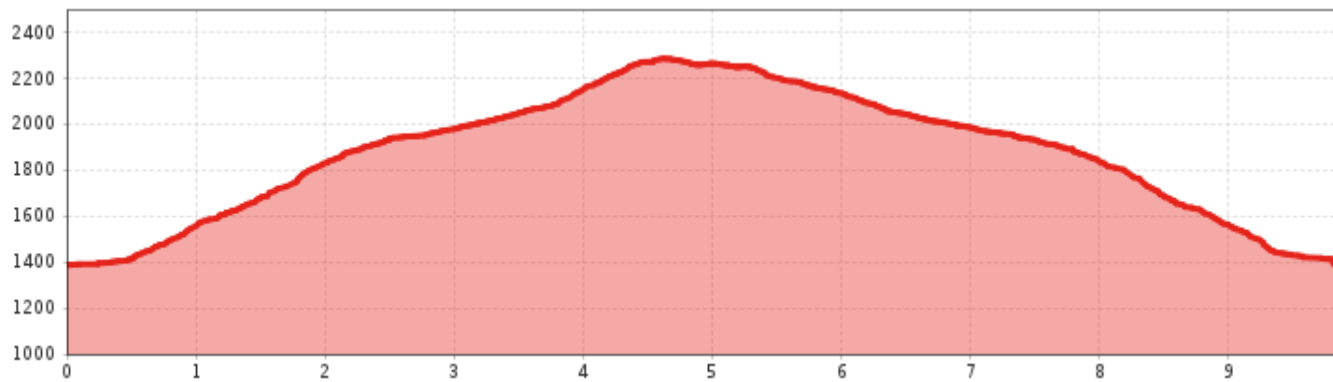


# Rund um den Rappenkopf



# Rund um den Rappenkopf



## Information

Ausgangspunkt	<b>Scheibe</b>
Endpunkt	<b>Scheibe</b>
Wegbeschaffenheit	<b>Forstweg, Steig</b>

## Beschreibung

Von Scheibe geht es links über die Brücke zum Wirtschaftsweg. Von dort aus wandern Sie hoch zur Arzler Alm. Weiter geht es links zum Gipfel des Rappenkopfs (2.300 m). Abstieg über die „Sümpfe“ zurück nach Piösmes /Scheibe zum Ausgangspunkt.

## Routentyp

Rundwanderung

Anreise

**Nehmen Sie den Bus bis zur Haltestelle St. Leonhard Scheibe.**

 Impressionen



