

Wanderung zur Arzler Alm



Höhenmeter bergauf
500 m



Höhenmeter bergab
500 m



Höchster Punkt
1894 m



Gehzeit / Aufstieg
2:00 h



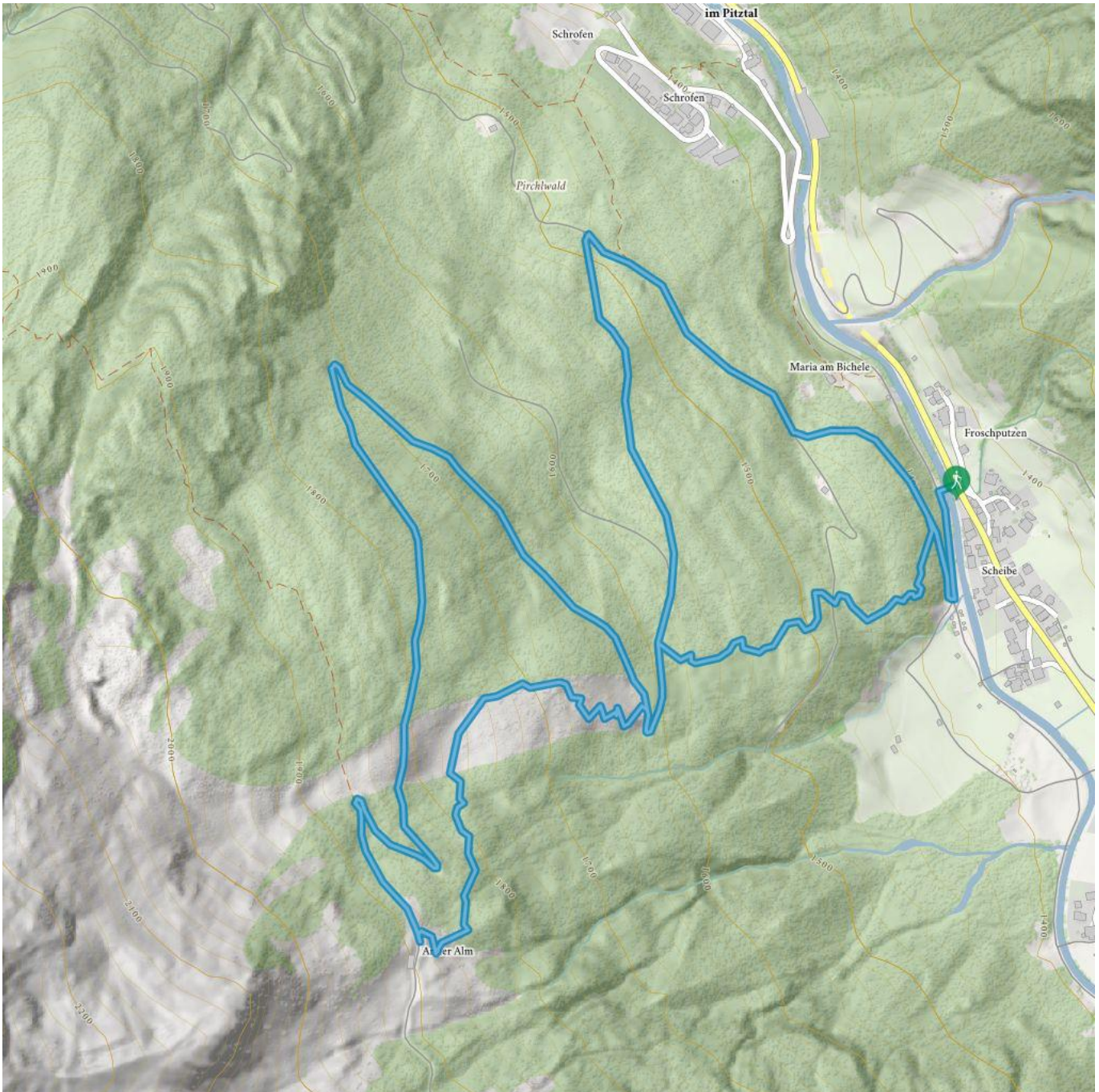
Streckenlänge
6 km



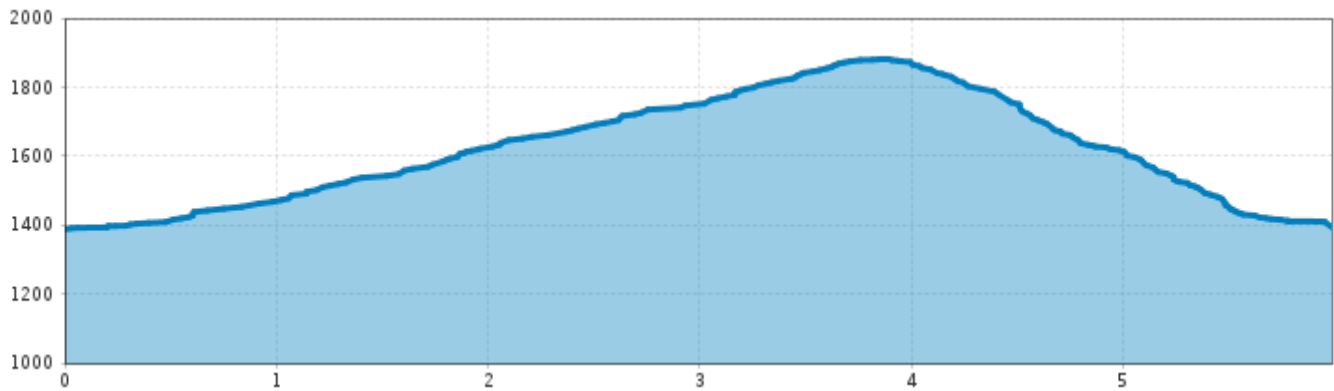
Gehzeit / Gesamt
3:00 h



Gehzeit / Abstieg
1:00 h



Wanderung zur Arzler Alm



Information

Ausgangspunkt **Scheibe/Piösmes**
Endpunkt **Scheibe/Piösmes**
Wegbeschaffenheit
Wirtschaftsweg, Steig

Beschreibung

Vom Ausgangspunkt geht es über den Wirtschaftsweg hinauf zur Arzler Alm. Der Rückweg erfolgt über denselben Weg oder über den Steig.

Routentyp

Rundwanderung

Anreise
Nehmen Sie den Bus bis zur Haltestelle St. Leonhard Scheibe.

 Impressionen

