

Rundwanderung Bichl



Höhenmeter bergauf
140 m



Höhenmeter bergab
140 m



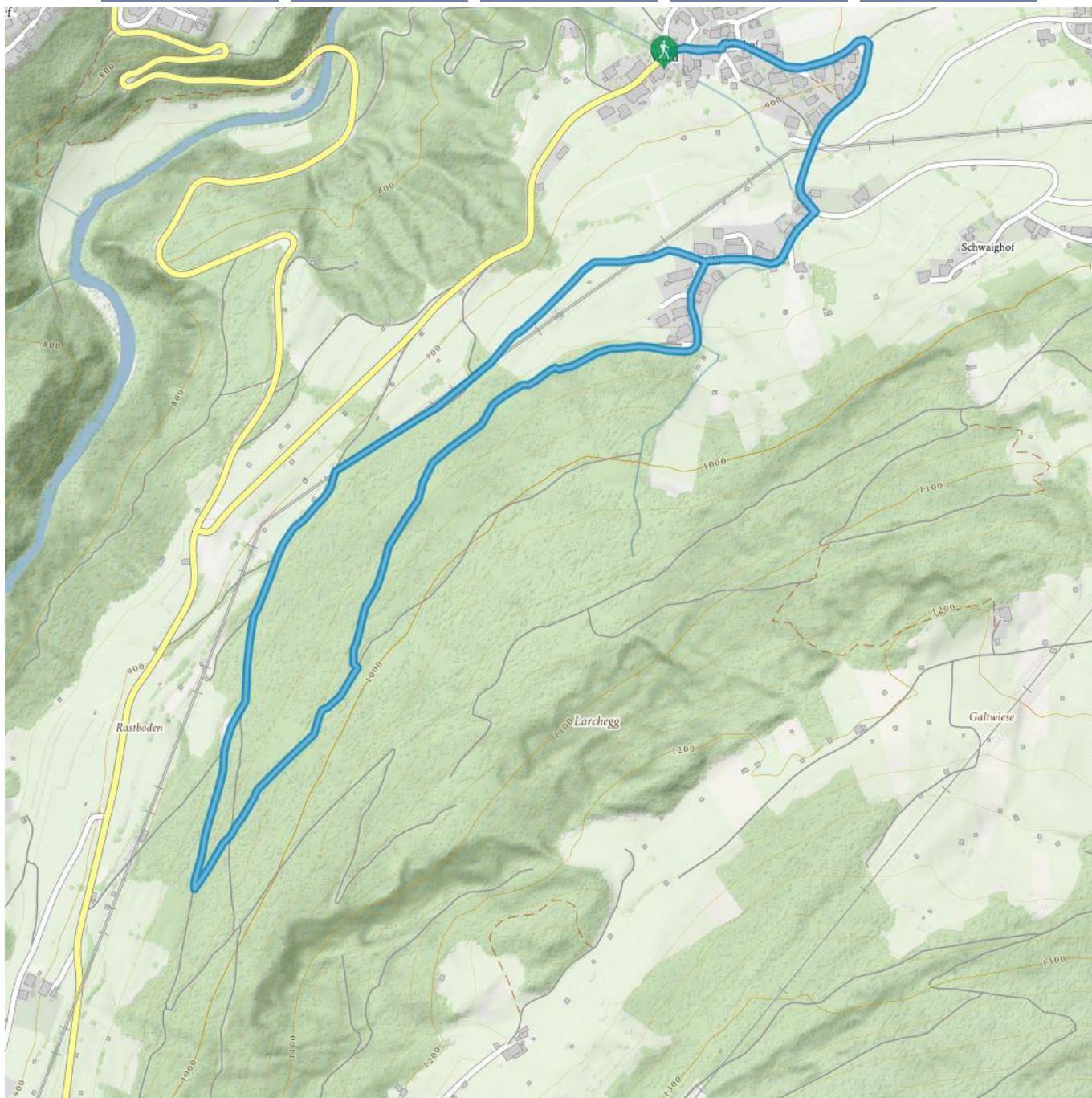
Höchster Punkt
1006 m



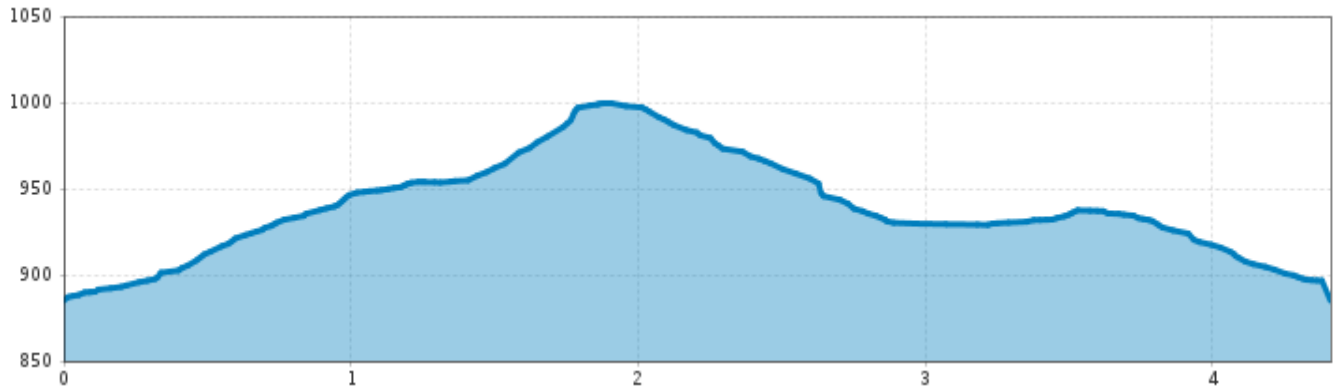
Streckenlänge
4,4 km



Gehzeit / Gesamt
1:00 h



Rundwanderung Bichl



Information

Ausgangspunkt

Parkplatz Volksschule Wald

Endpunkt

Parkplatz Volksschule Wald

Wegbeschaffenheit

Asphalt, Forstweg, Steig

Beschreibung

Vom Ausgangspunkt links an der Kirche vorbei hinauf zum Weiler Bichl. Dort zweigt rechts der Weg ab, der an 2 Kapellen vorbei bis zum Rastboden führt. Dort über einen Steig zurück zum Weiler Bichl und retour zum Parkplatz.

Routentyp

- Rundwanderung
- Familienwanderung
- Kinderwagengerechte Wanderung

Anreise

Nehmen Sie den Bus bis zur Haltestelle Wald Feuerwehr. Parkmöglichkeit beim Parkplatz Volksschule Wald.

 Impressionen

