

# Route - Tiefentalalm



Höhenmeter bergauf  
498 m



Höhenmeter bergab  
498 m



Höchster Punkt  
1880 m



Gehzeit / Aufstieg  
2:15 h



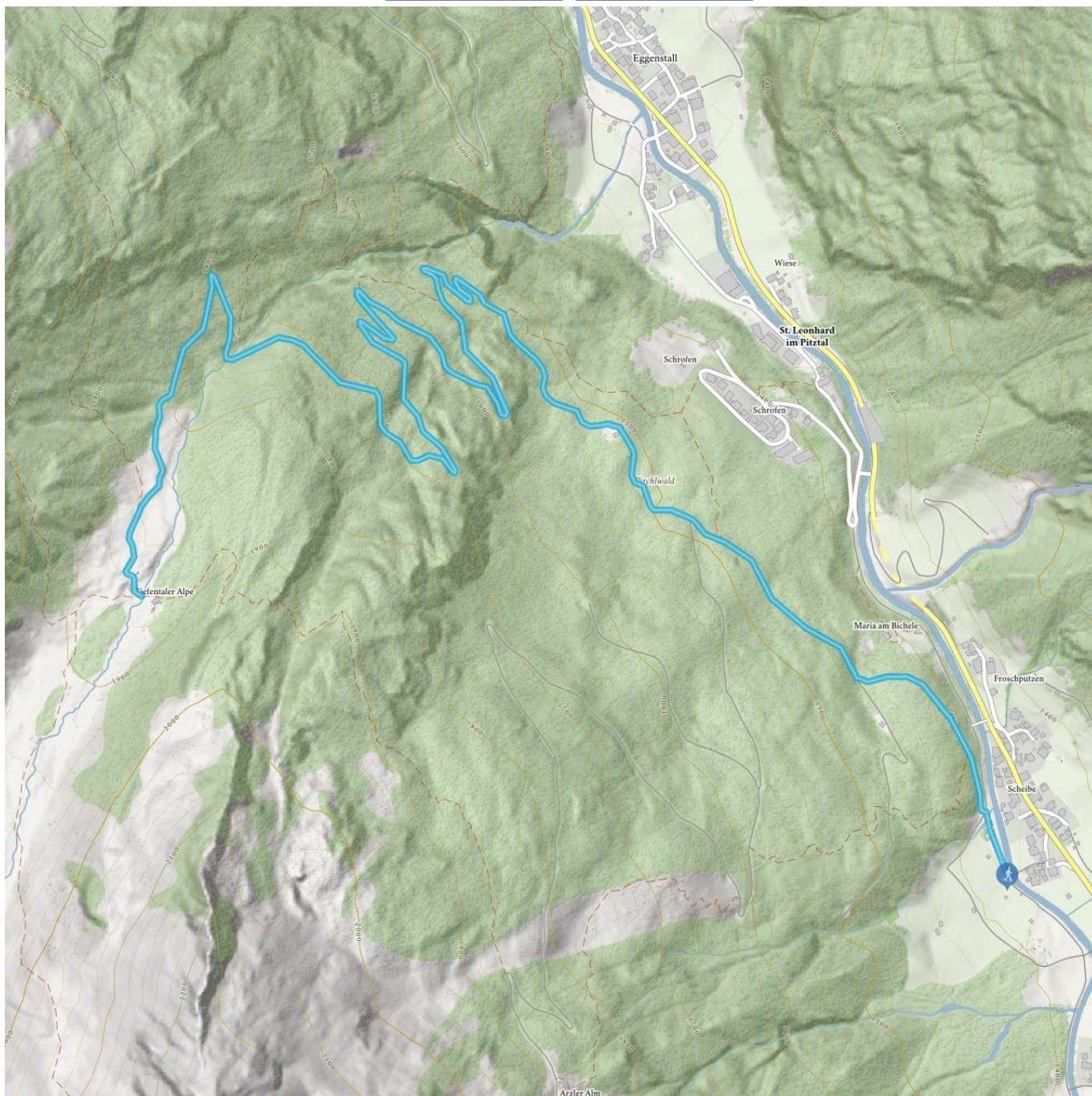
Streckenlänge  
9,3 km



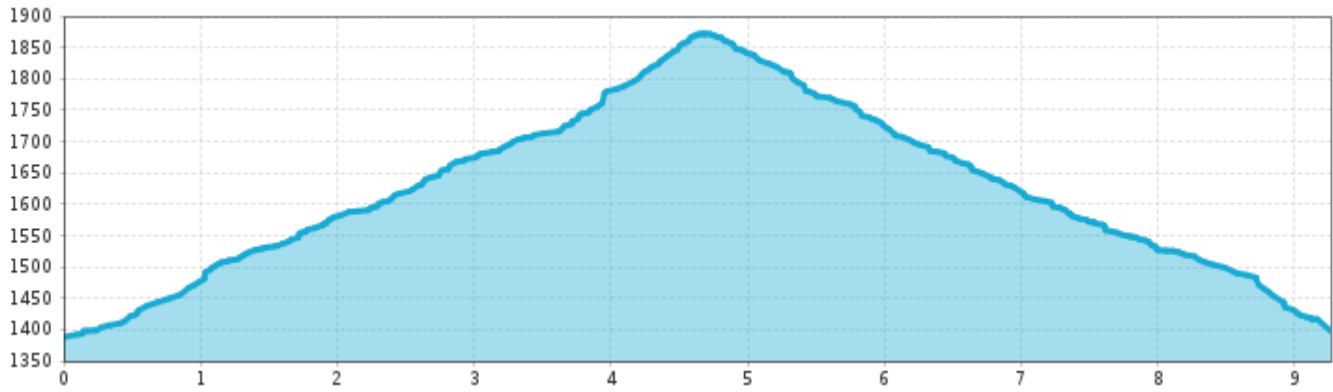
Gehzeit / Gesamt  
3:45 h



Gehzeit / Abstieg  
1:30 h



# Route - Tiefentalalm



## Information

Ausgangspunkt

**Bushaltestelle Scheibe/Piösmes**

Endpunkt

**Bushaltestelle Scheibe/Piösmes**

Wegbeschaffenheit

**Winterwanderweg, vorher bezüglich  
Lawinengefahr erkundigen**

Anreise

**Nehmen Sie den Bus bis zur Haltestelle Piösmes  
Scheibe.**

## Beschreibung

**Achtung! Schneeschuhwandern ohne Bergführer auf eigene Gefahr. Zu Ihrer Sicherheit - bitte denken Sie daran: Die Berge setzen natürliche Grenzen - auch mit Schneeschuhen seid Ihr in den Ecken und Kanten, den Lawinen des Berges ausgesetzt. Unerfahrenen und Nicht-Gebietskundigen raten wir unbedingt, sich einem Bergführer oder ortskundigen Guide anzuschließen. Vergessen Sie bitte nicht, dass Sie sich in hochalpinem Gelände befinden. TVB übernimmt keine Haftung. Route nicht beschildert.**

 Impressionen

