

Etappe ohne Gipfel - 6. Tag: Mandarfen - Mandarfen



Höhenmeter bergauf
1610 m



Höhenmeter bergab
1610 m



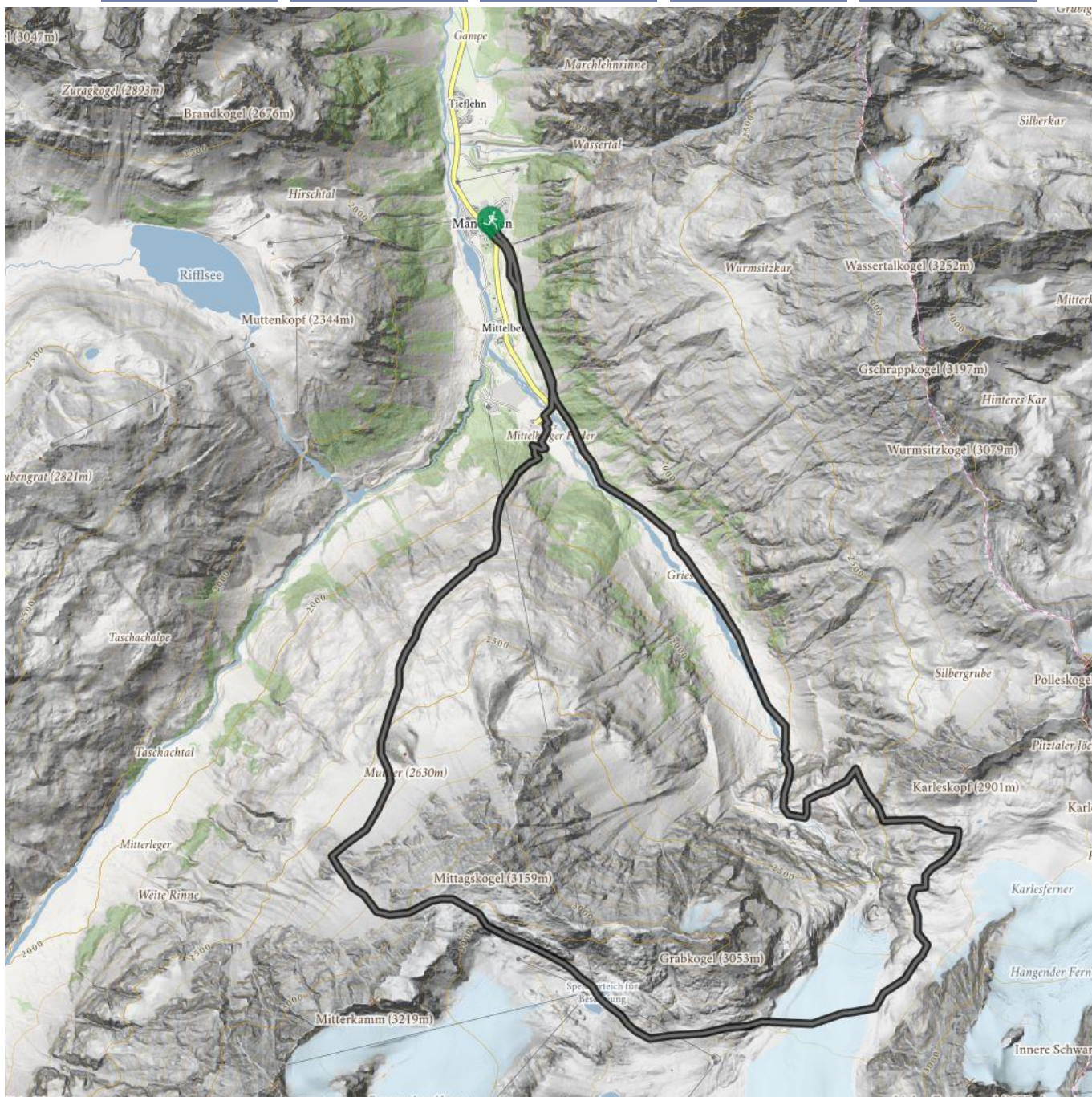
Höchster Punkt
3060 m



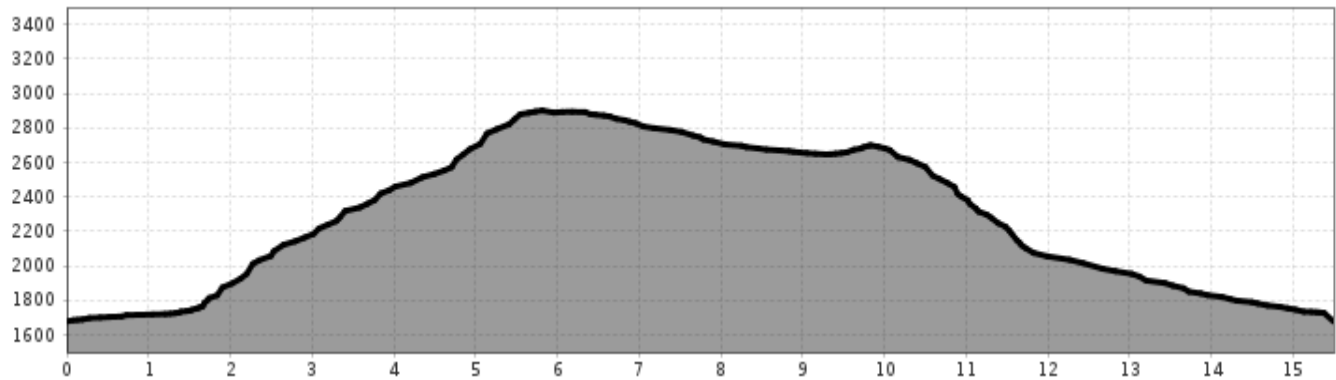
Dauer
4:30 h



Streckenlänge
15,7 km



Etappe ohne Gipfel - 6. Tag: Mandarfen - Mandarfen



Information

Ausgangspunkt **Mandarfen**
Endpunkt **Mandarfen**

Beschreibung

Ausgangspunkt Mandarfen: der Tag startet gemütlich mit der Bergfahrt vom Gletscherexpress. Von der Bergstation führt der Weg links in Richtung Osten über den Mittelbergferner (Gletscherüberquerung – alpine Erfahrung erforderlich) zur Braunschweiger Hütte. Der steile, teils über Stufen führende Abstieg von der Hütte beschert Ihnen einen fantastischen Ausblick auf die umliegende Gletscherwelt. Der felsige Wasserfallsteig führt entlang des Gletscherbruchs hinunter zur Gletscherstube bei der Sie auf einem Wirtschaftsweg zurück nach Mandarfen gelangen.

 Impressionen

