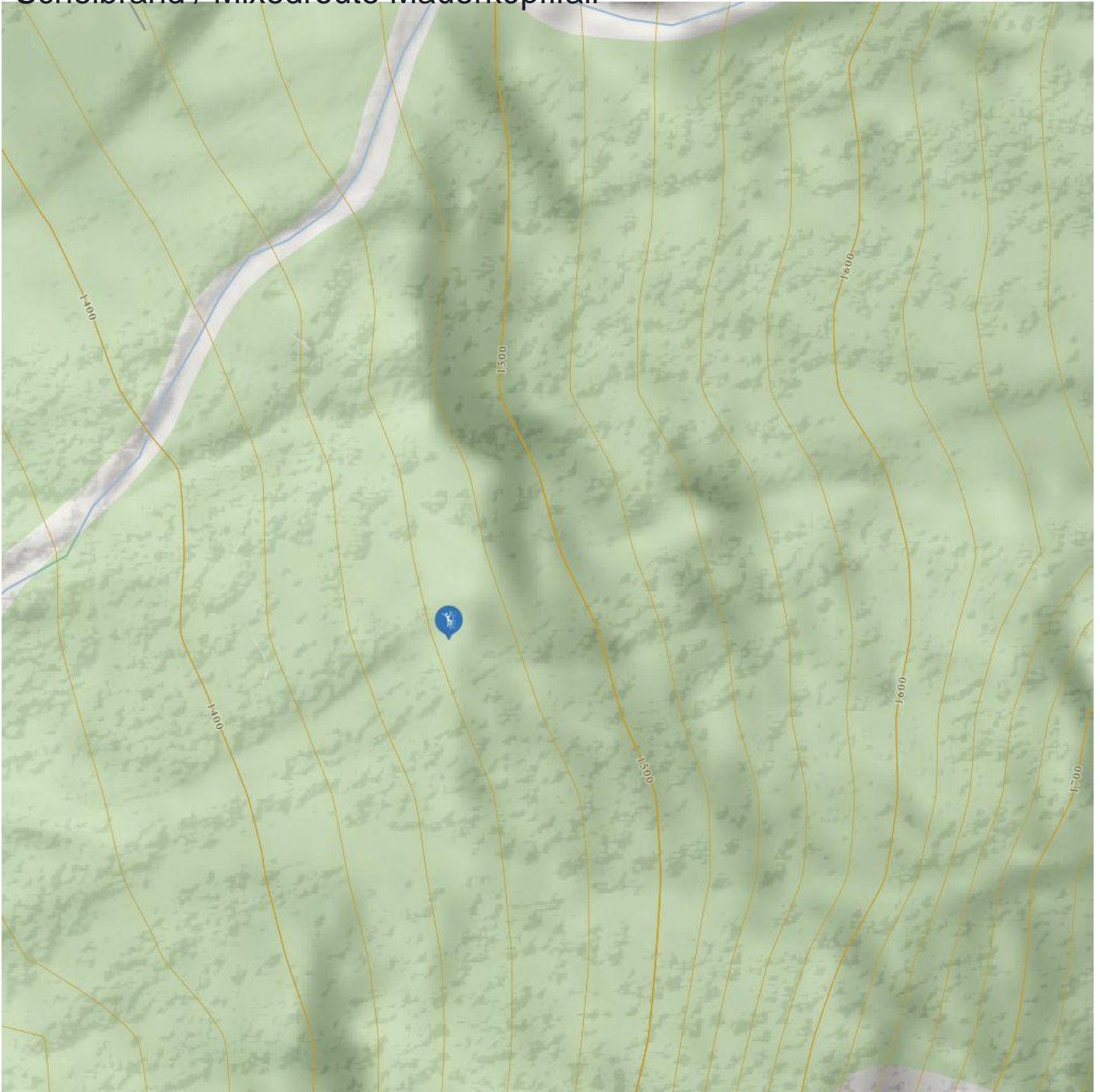


Scheibbrand / Mixedroute Mauerköpflfall



Scheibrand / Mixedroute Mauerköpflfall

Information

Skizze Ausgangspunkt,
Zustieg, Lage

Seehöhe von **1287 m**

Seehöhe bis **1350**

Schwierigkeitsgrad **WI 5**
Routen von

Schwierigkeitsgrad Route **WI 7**
bis

Anreise

**Mit dem Auto: Von Wenns kommend taleinwärts
bis zum Ortsteil Scheibrand.**

**Mit dem Bus: Den Bus bis zur Haltestelle St.
Leonhard i. P. Scheibrand nehmen.**

Öffentlicher Verkehr

**[www.climbers-paradise.com/eisklettern-pitztal
/location/vord-pitztal-mixedroute-mauerkoeppfall/](http://www.climbers-paradise.com/eisklettern-pitztal/location/vord-pitztal-mixedroute-mauerkoeppfall/)**

Parken

**Im Ortsteil Scheibrand gibt es keinen öffentlichen
Parkplatz. Parken nach Rücksprache mit den
Anrainern.**

Beschreibung

Sehr lohnende und anspruchsvolle Mixedroute.

Lawinengefahr: kaum