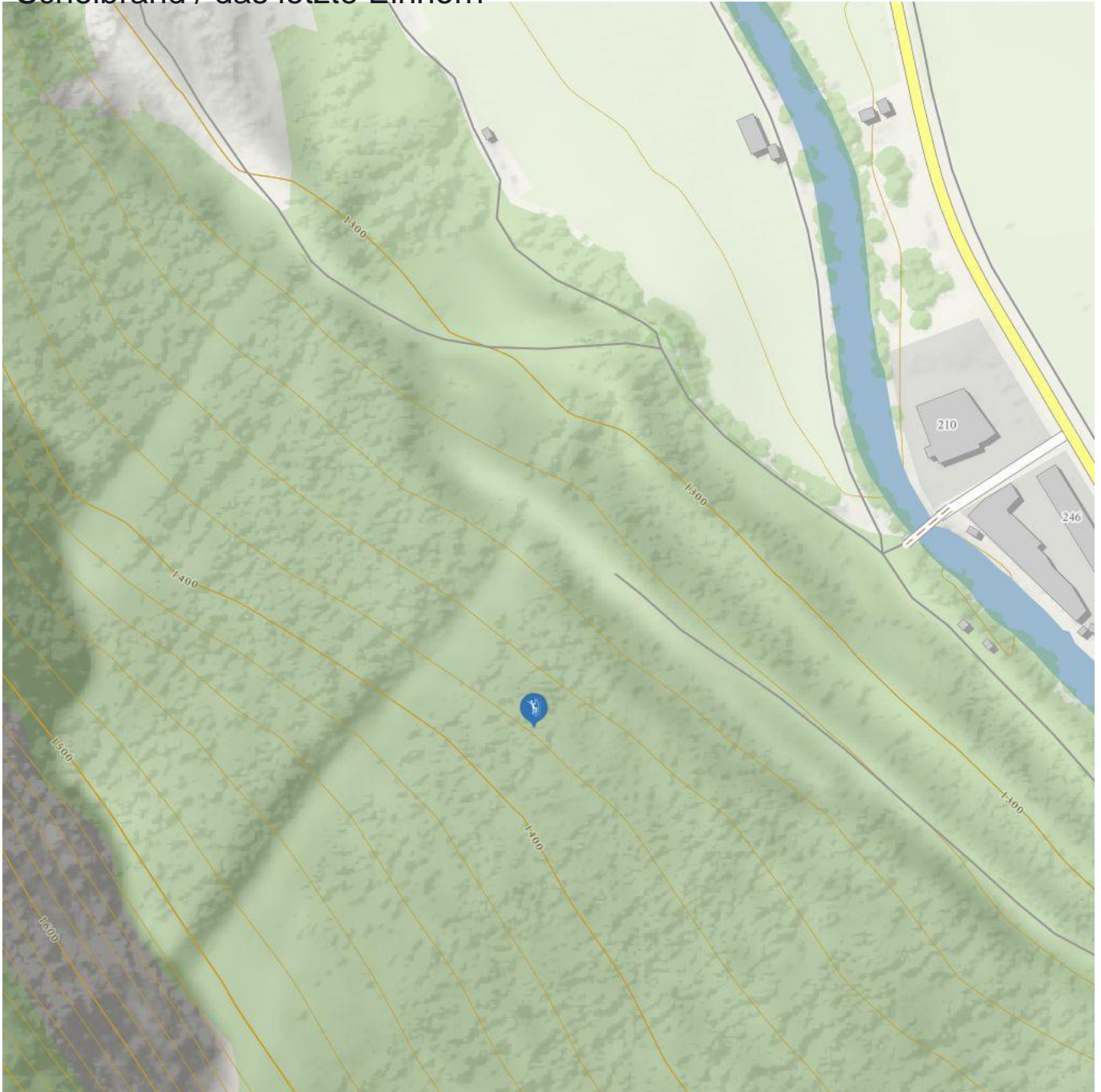


Scheibbrand / das letzte Einhorn



Scheibrand / das letzte Einhorn

Information

Skizze Ausgangspunkt,
Zustieg, Lage

Seehöhe von **1500 m**

Seehöhe bis **1680**

Schwierigkeitsgrad **WI 1**
Routen von

Schwierigkeitsgrad Route **WI 7**
bis

Anreise

**Mit dem Auto: Von Wenss kommend taleinwärts
bis nach Hairlach und hinter dem Recyclinghof
parken.**

**Mit dem Bus: Den Bus bis zur Haltestelle Zaunhof
Hairlach oder St. Leonhard Scheibrand nehmen.**

Öffentlicher Verkehr

[www.climbers-paradise.com/eisklettern-pitztal
/location/vord-pitztal-das-letzte-einhorn/](http://www.climbers-paradise.com/eisklettern-pitztal/location/vord-pitztal-das-letzte-einhorn/)

Parken

Hinter dem Recyclinghof parken.

Beschreibung

Schöne, sehr anspruchsvolle und extreme Eislinie. Teilweise durch Bohrhaken abgesichert. Die 180 Meter lange und schwierige Eiskletterei endet mit einem freistehenden Zapfen am Ausstieg im Bereich WI 7.

Lawinengefahr: kaum