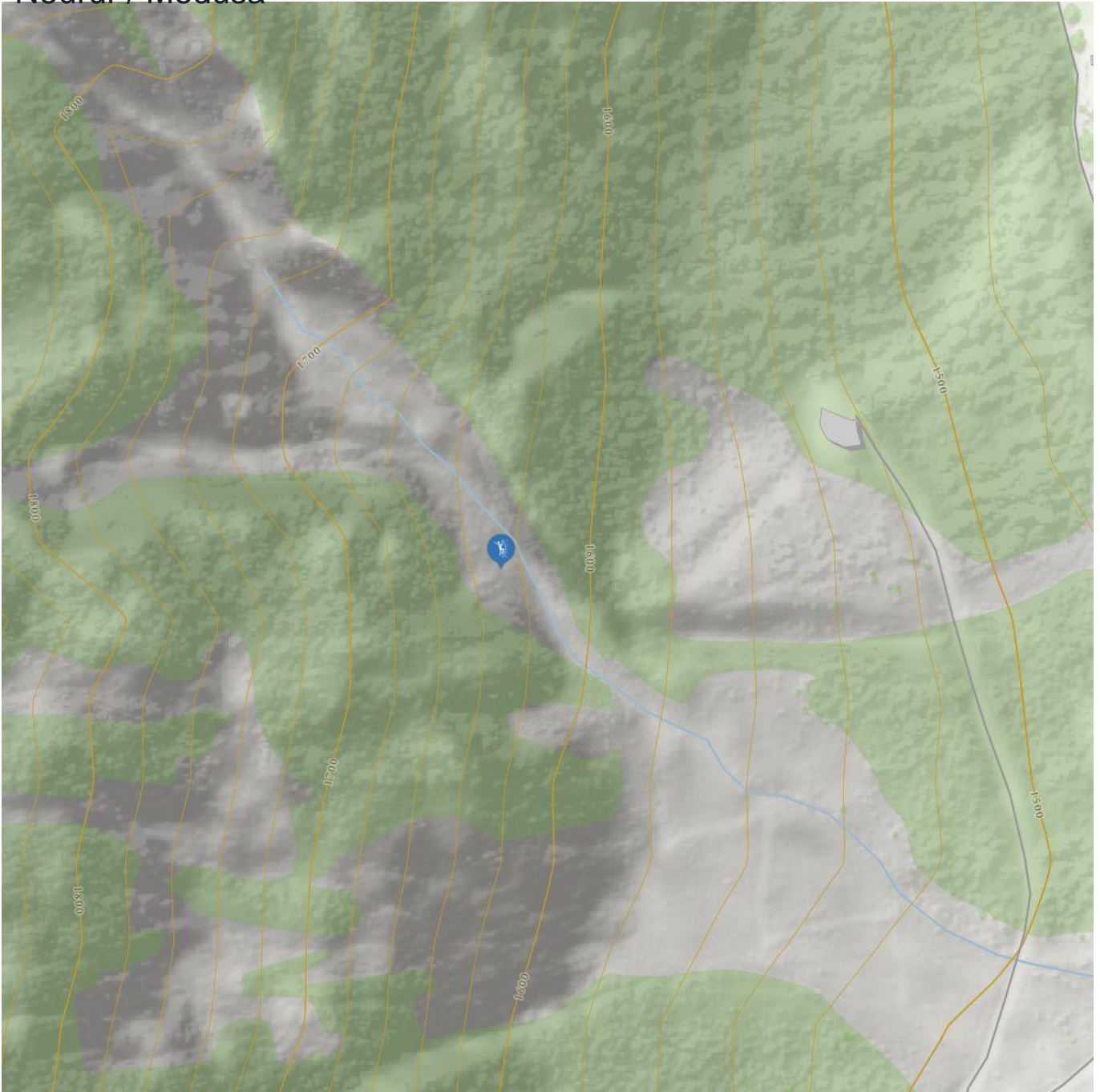


# Neurur / Medusa



# Neurur / Medusa

## Information

Skizze Ausgangspunkt,  
Zustieg, Lage

Seehöhe von **1460 m**

Seehöhe bis **1650**

Schwierigkeitsgrad **WI 4**  
Routen von

Schwierigkeitsgrad Route **WI 6**  
bis

Anreise

**Mit dem Auto: Von Wenss kommend taleinwärts  
bis zum Ortsteil Neurur fahren.**

**Mit dem Bus: Den Bus bis zur Haltestelle Neurur  
nehmen.**

Öffentlicher Verkehr

**[www.climbers-paradise.com/eisklettern-pitztal  
/location/pitztal-mitte-medusa/](http://www.climbers-paradise.com/eisklettern-pitztal/location/pitztal-mitte-medusa/)**

Parken

**Im Ortsteil Neurur gibt es keinen öffentlichen  
Parkplatz. Parken nach Rücksprache mit den  
Anrainern.**

## Beschreibung

Ein nach Osten ausgerichteter, lohnender und anspruchsvoller Eisfall.

Lawinengefahr: ja