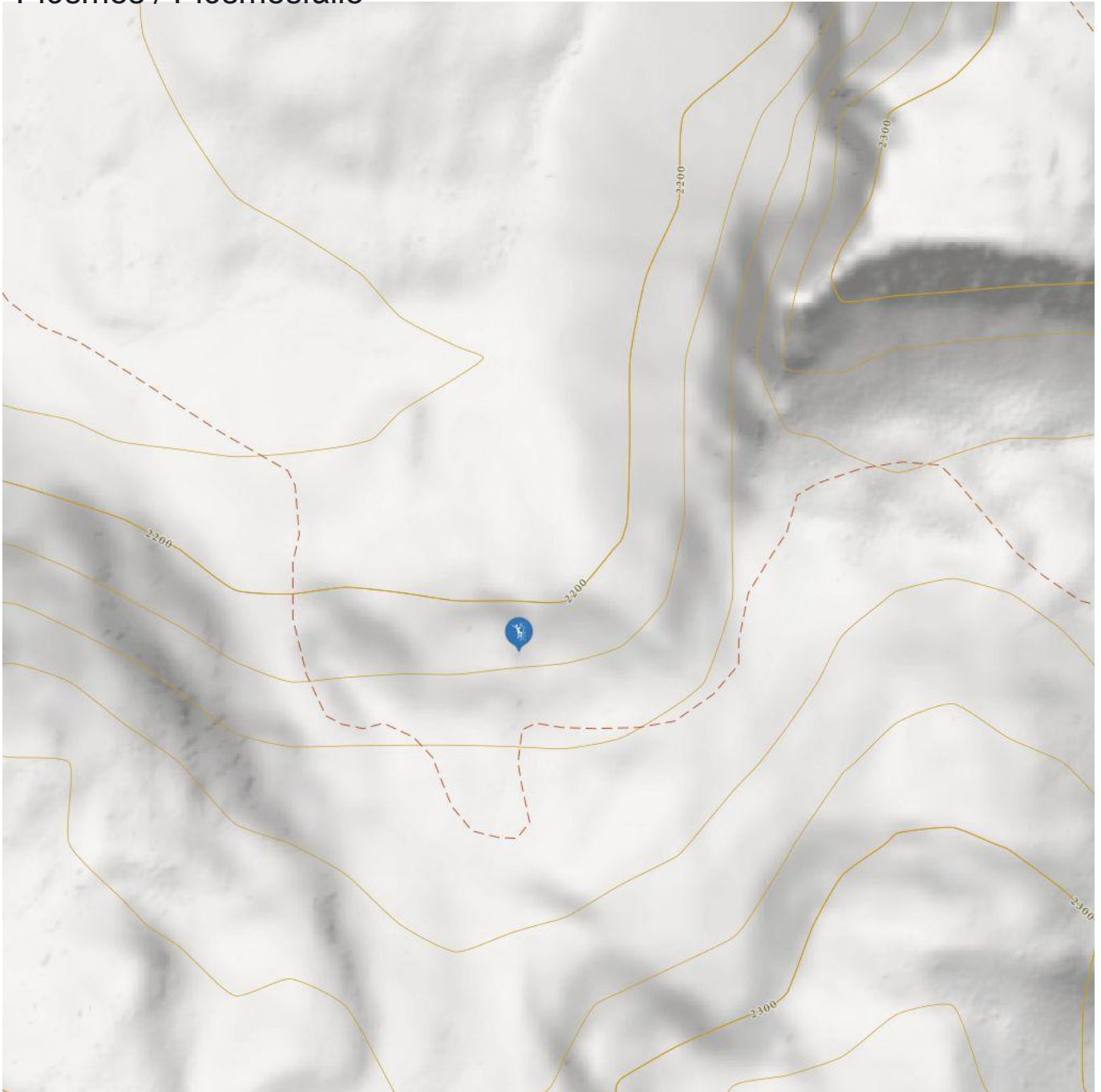


# Piösmes / Piösmesfälle



# Piösmes / Piösmesfälle

## Information

Skizze Ausgangspunkt,  
Zustieg, Lage

Seehöhe von **1396 m**

Seehöhe bis **2250**

Schwierigkeitsgrad **WI 4**  
Routen von

Schwierigkeitsgrad Route **WI 4**  
bis

Anreise

**Mit dem Auto: Von Wenss kommend taleinwärts  
bis zum Ortsteil Piösmes fahren.**

**Mit dem Bus: Den Bus bis zur Haltestelle Piösmes  
nehmen.**

Öffentlicher Verkehr

[www.climbers-paradise.com/eisklettern-pitztal  
/location/pitztal-mitte-pioesmesfaelle/](http://www.climbers-paradise.com/eisklettern-pitztal/location/pitztal-mitte-pioesmesfaelle/)

Parken

**Am Ende vom Weiler Piösmes befindet sich auf der  
rechten Seite ein kostenloser Parkplatz.**

## Beschreibung

Zwei imposante Eissäulen oberhalb der Arzler Alm am Fuße der Rofelewand. Die Eisfälle befinden sich im hochalpinen Gelände und sind am besten mit Tourenski (Schneeschuhe) über die Arzler Alm zu erreichen.

Lawinengefahr: Ja