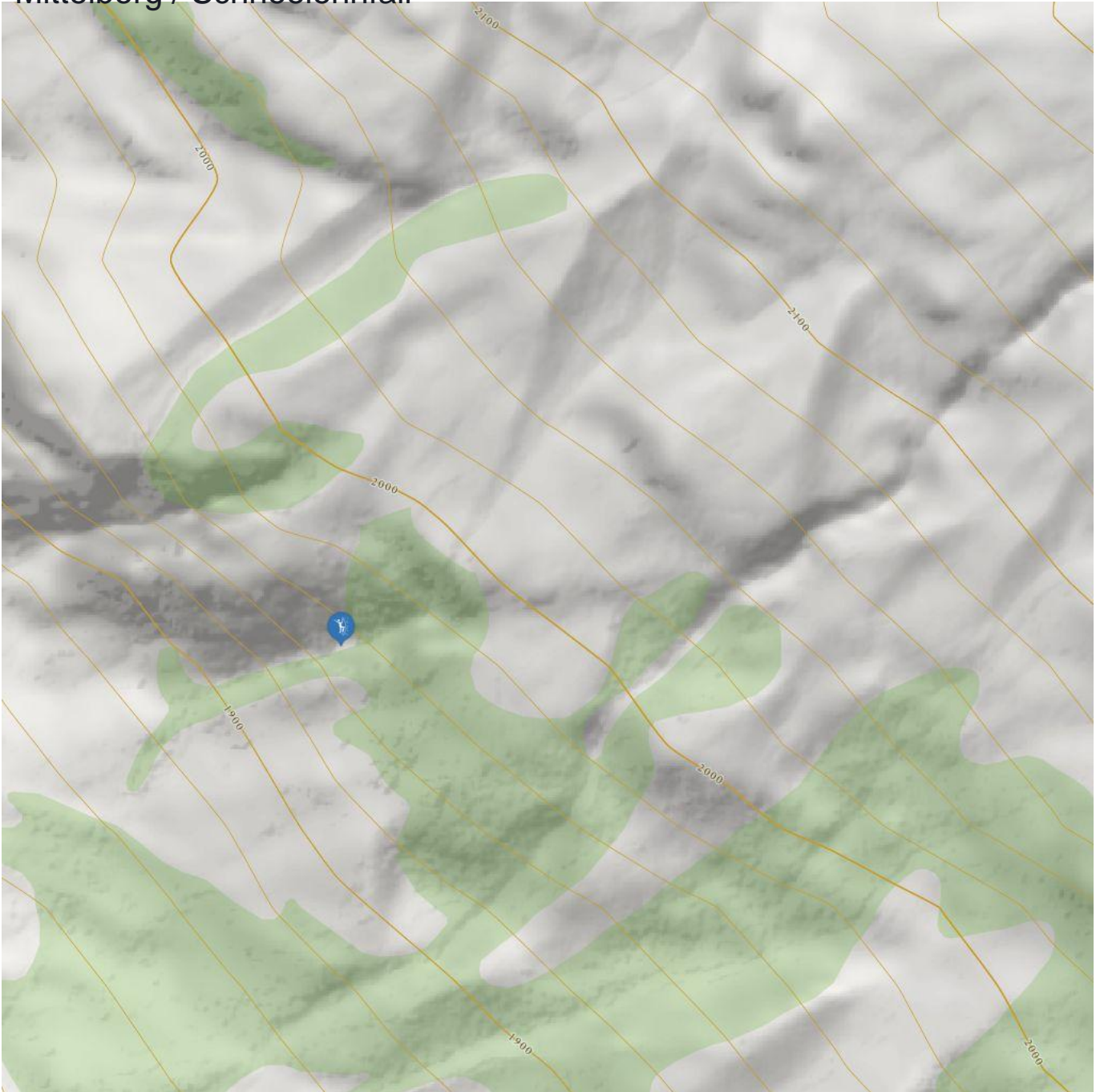


Mittelberg / Schneelehnfall



Mittelberg / Schneelehnfall

Information

Skizze Ausgangspunkt,
Zustieg, Lage

Seehöhe von **1738 m**

Seehöhe bis **1850**

Schwierigkeitsgrad **WI 4-**
Routen von

Schwierigkeitsgrad Route **WI 4+**
bis

Anreise

**Mit dem Auto: Von Wenna kommend taleinwärts
bis nach Mittelberg fahren und beim Parkplatz der
Pitztaler Gletscherbahn parken.**

**Mit dem Bus: Den Bus bis zur Haltestelle
Mittelberg Wendestelle nehmen.**

Öffentlicher Verkehr

[www.climbers-paradise.com/eisklettern-pitztal
/location/hint-pitztal-schneelehnfall/](http://www.climbers-paradise.com/eisklettern-pitztal/location/hint-pitztal-schneelehnfall/)

Parken

Beim Parkplatz der Pitztaler Gletscherbahn parken.

Beschreibung

Der Eisfall eignet sich nur bei gutem Eis zum Klettern. Ansonsten auf
Unterspülungen achten.

Lawinengefahr: ja