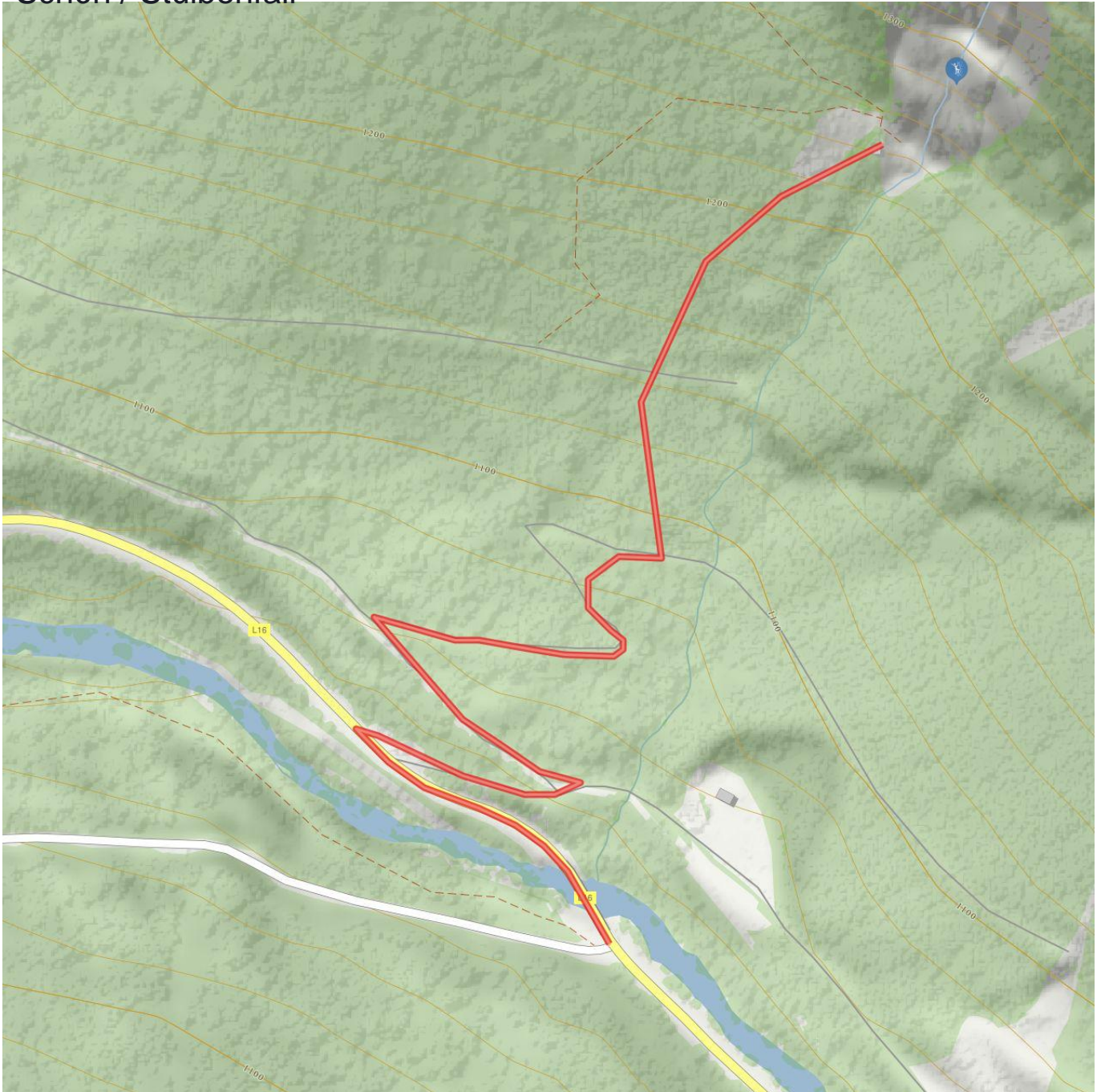
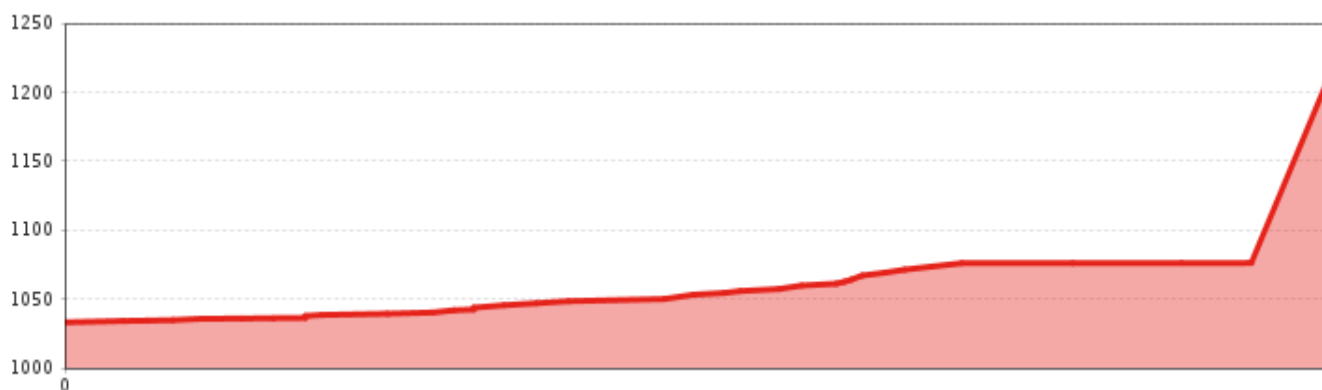


Schön / Stuibenfall



Schön / Stuibenfall



Information

Skizze Ausgangspunkt,
Zustieg, Lage

Seehöhe von **1300 m**

Seehöhe bis **1510**

Anzahl Eiskletter-Routen **1**

Schwierigkeitsgrad **WI 2**
Routen von

Schwierigkeitsgrad Route **WI 5**
bis

Anreise

Mit dem Auto: Von Wenns kommend Tal einwärts fahren bis nach Schön. Nach der Ortschaft Schön führt eine Brücke über die Pitze (Abzweigung nach Graslehn). Bei der Brücke rechts parken.

Mit dem Bus: Den Bus bis zur Haltestelle Jerzens Schön oder Jerzens Wiesle nehmen.

Über die Brücke zur linken Bachseite dann dem Forstweg folgen bis man direkt unter dem Eisfall steht.

Öffentlicher Verkehr

www.climbers-paradise.com/eisklettern-pitztal/location/vord-pitztal-stuibenfall/

Parken

Parkmöglichkeiten gibt es bei der Brücke nach Schön. Über die Brücke zur linken Bachseite dann dem Forstweg folgen bis man direkt unter dem Eisfall steht.

Beschreibung

Sehr langer, anspruchsvoller Eisfall, der aufgrund der südwestlichen Ausrichtung der Sonne ausgesetzt ist. Oft wenig Eis und häufig hohe Eisschlaggefahr.

Lawinengefahr: kaum