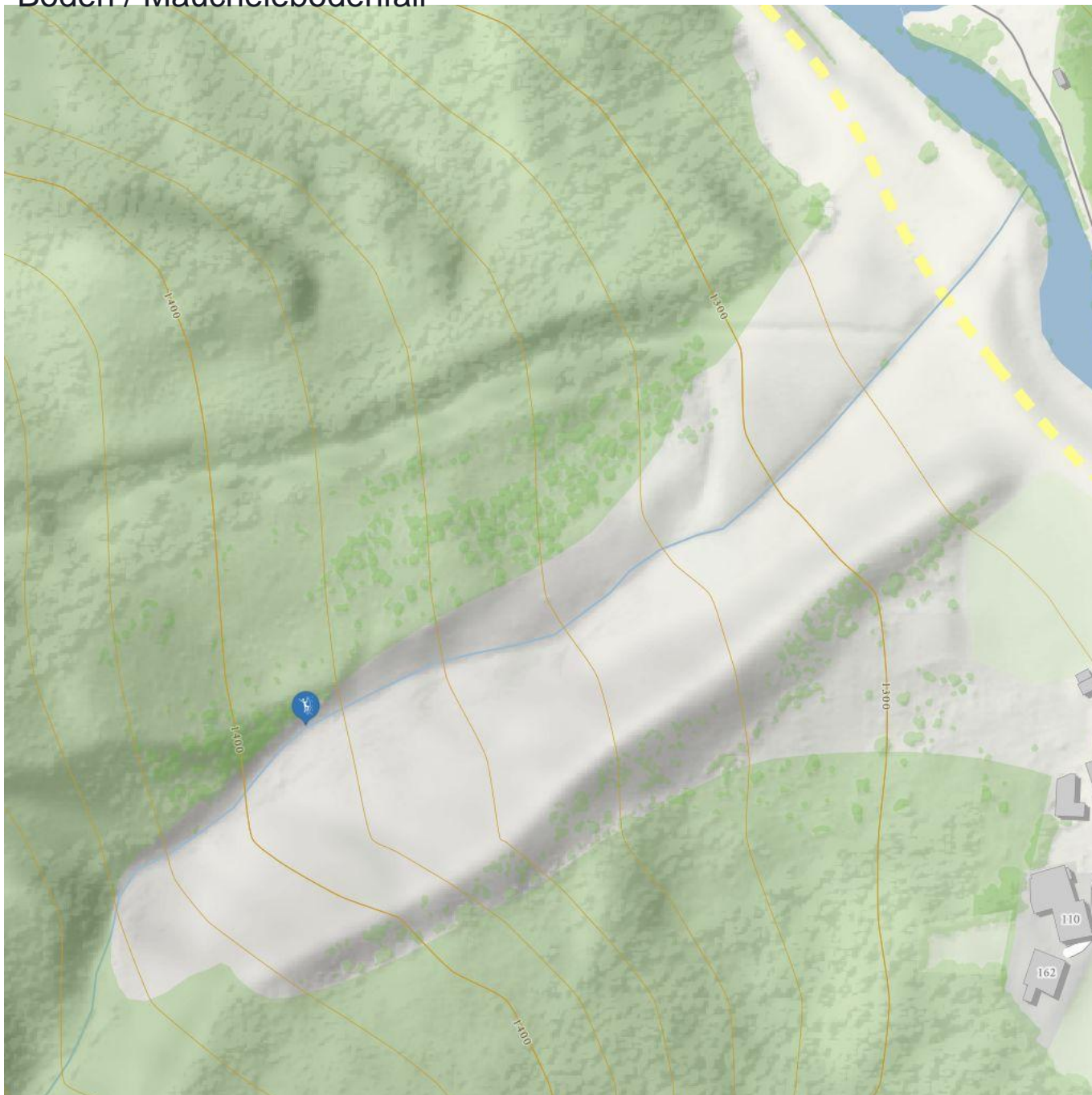


Boden / Mauchelebodenfall



Boden / Mauchelebodenfall

Information

Skizze Ausgangspunkt,
Zustieg, Lage

Seehöhe von **1600 m**

Seehöhe bis **1670**

Anzahl Eiskletter-Routen **1**

Schwierigkeitsgrad **WI 4**
Routen von

Schwierigkeitsgrad Route **WI 5**
bis

Anreise

**Mit dem Auto: Von Wenss kommend bis zum
Weiler Hairlach fahren.**

**Mit dem Bus: Den Bus bis zur Haltestelle Zaunhof
Hairlach nehmen.**

Öffentlicher Verkehr

**[www.climbers-paradise.com/eisklettern-pitztal
/location/vord-pitztal-mauchelebodenfall/](http://www.climbers-paradise.com/eisklettern-pitztal/location/vord-pitztal-mauchelebodenfall/)**

Parken

Parkmöglichkeiten beim Parkplatz Hairlach/Boden.

Beschreibung

Schöner, nicht allzu steiler Eisfall oberhalb des Lawinentunnels von
Boden.

Lawinengefahr: ja