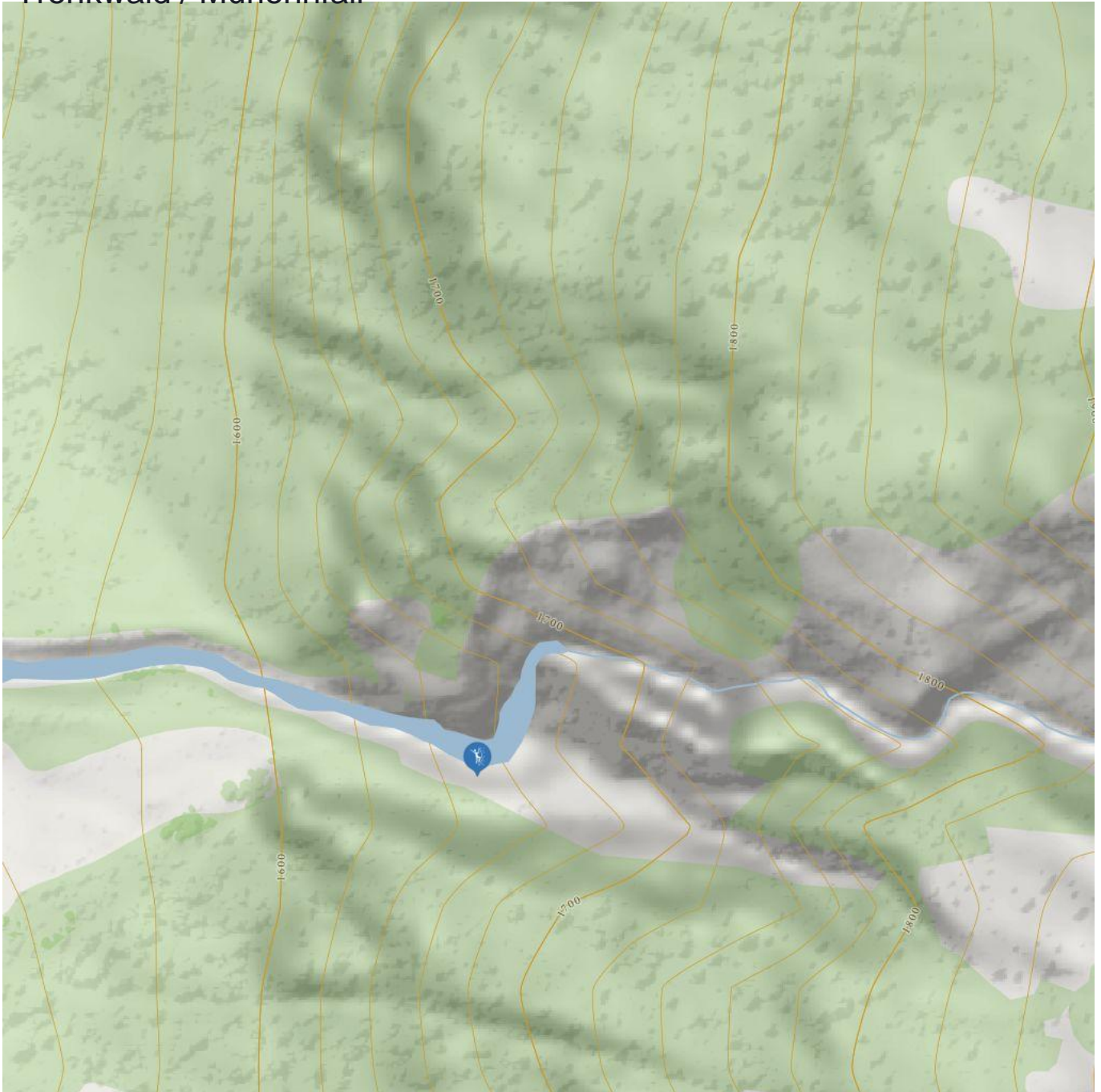


Trenkwald / Murlehnfall



Trenkwald / Murlehnfall

Information

Skizze Ausgangspunkt,
Zustieg, Lage

Seehöhe von **1530 m**

Seehöhe bis **1550**

Schwierigkeitsgrad **WI 3**
Routen von

Schwierigkeitsgrad Route **WI 5**
bis

Anreise

**Mit dem Auto: Von Wenss kommend taleinwärts
bis zum Ortsteil Trenkwald fahren.**

**Mit dem Bus: Den Bus bis zur Haltestelle
Trenkwald nehmen.**

Öffentlicher Verkehr

**[www.climbers-paradise.com/eisklettern-pitztal
/location/pitztal-mitte-muhrlehnfall/](http://www.climbers-paradise.com/eisklettern-pitztal/location/pitztal-mitte-muhrlehnfall/)**

Parken

**Im Ortsteil Trenkwald gibt es keinen öffentlichen
Parkplatz. Parken nach Rücksprache mit den
Anrainern.**

Beschreibung

Interessanter westseitiger Eisfall mit kurzem Zustieg.

Lawinengefahr: ja