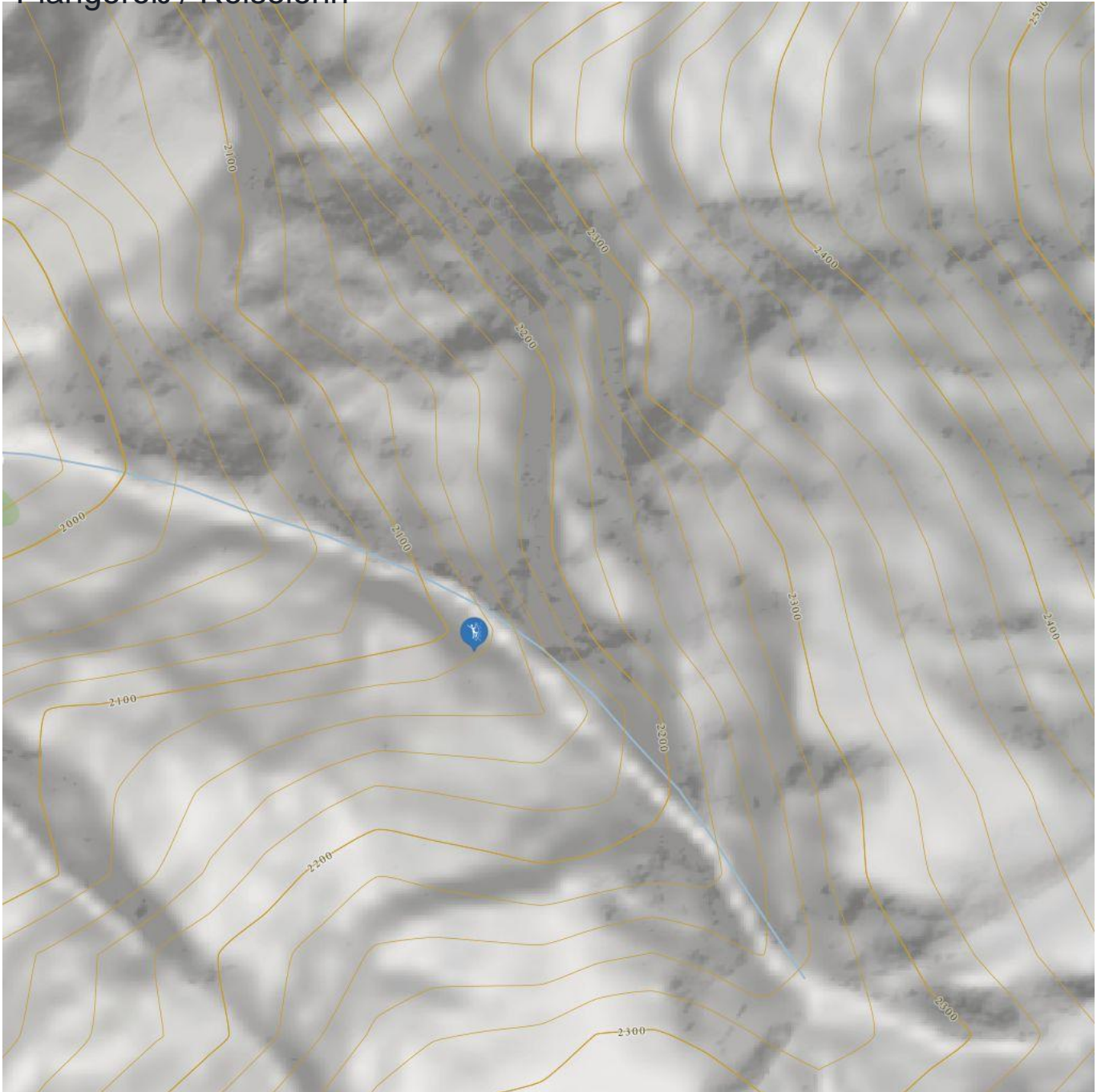


Plangeroß / Reiselehn



Plangeroß / Reiselehn

Information

Skizze Ausgangspunkt,
Zustieg, Lage

Seehöhe von **1609 m**

Seehöhe bis **2100**

Schwierigkeitsgrad **WI 2**
Routen von

Schwierigkeitsgrad Route **WI 5**
bis

Anreise

**Mit dem Auto: Von Wenns kommend taleinwärts
bis zum Ortsteil Plangeroß fahren.**

**Mit dem Bus: Den Bus bis zur Haltestelle
Plangeroß nehmen.**

Öffentlicher Verkehr

**[www.climbers-paradise.com/eisklettern-pitztal
/location/hint-pitztal-reiselehn/](http://www.climbers-paradise.com/eisklettern-pitztal/location/hint-pitztal-reiselehn/)**

Parken

**Im Ortsteil Plangeroß gibt es keinen öffentlichen
Parkplatz. Parken nach Rücksprache mit den
Anrainern.**

Beschreibung

Luftige Eiskletterei nach einem Skitourenaufstieg. Eis Gully mit steilem
Mittelteil.

Lawinengefahr: Ja