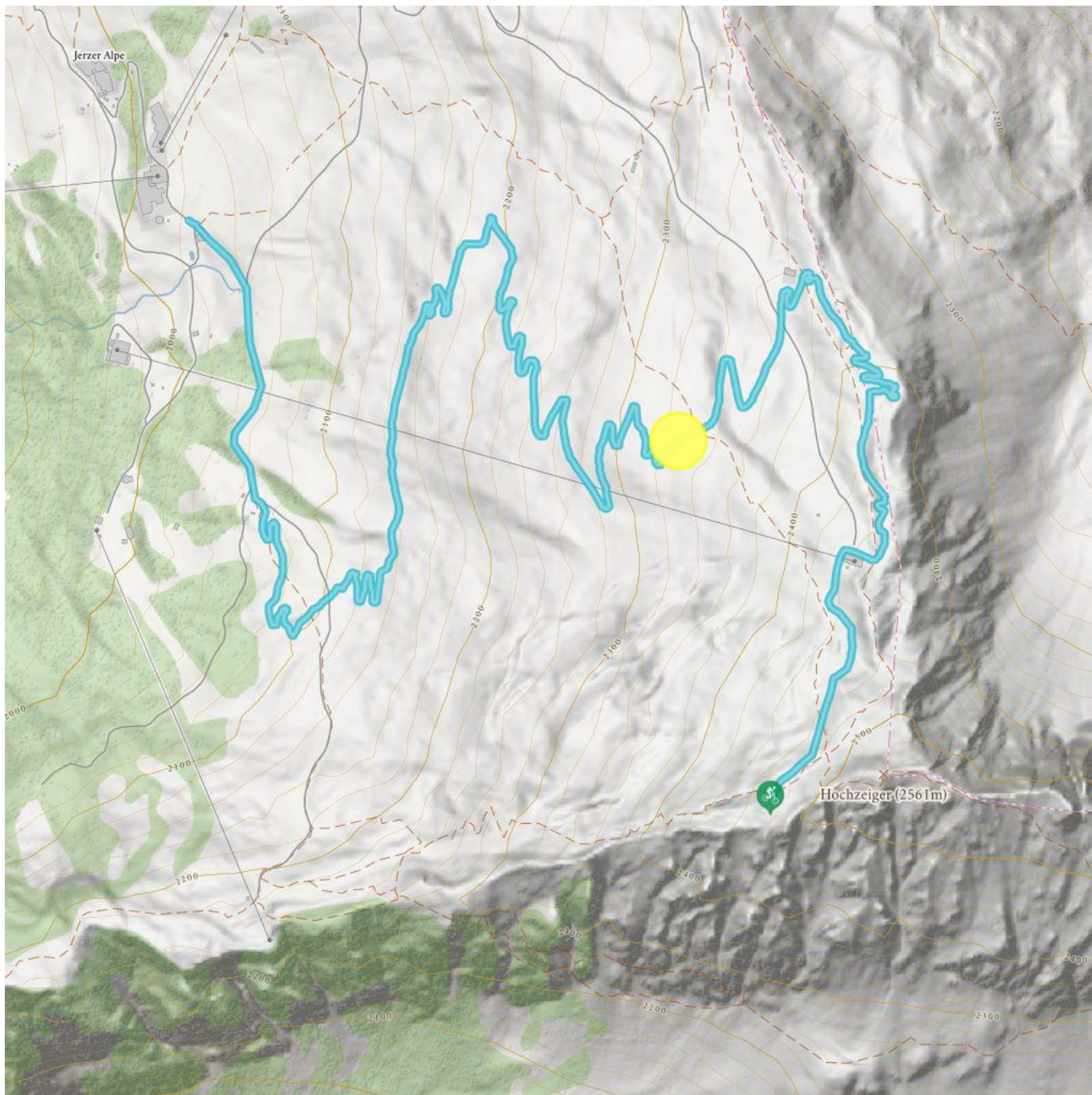


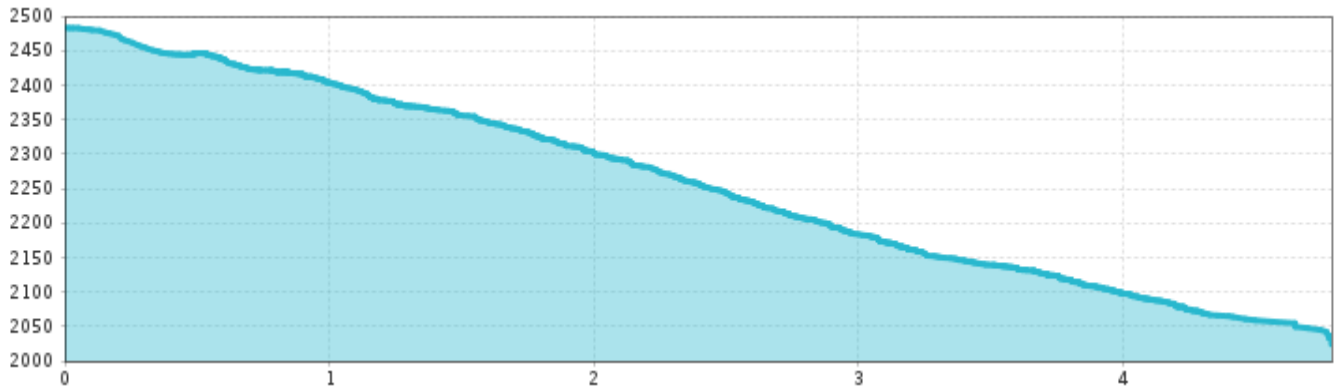
Steinbock Trail


Höchster Punkt
2500 m


Streckenlänge
4,5 km



Steinbock Trail



Höhenmeter bergab **450 m**

Information

Ausgangspunkt

**Bergstation Achtersesselbahn "Hochzeiger 2.5"
2.500 m**

Endpunkt

Mittelstation Hochzeiger, 2.000 m

Anreise

**Bei der Anreise mit dem Auto folgen Sie der
Straßenbeschilderung Jerzens Hochzeiger
Bergbahnen.**

Öffentlicher Verkehr

**Nehmen Sie den Bus bis zur Haltestelle Jerzens
Hochzeiger.**

Parken

**Bei der Talstation der Hochzeiger Bergbahnen in
Liss/Jerzens befinden sich ausreichend kostenlose
Parkplätze.**

Beschreibung

Der Steinbock Trail startet auf 2.500 Metern direkt beim Ausstieg der Achtersesselbahn Hochzeiger 2.5. Der blaue Singletrail besticht vor allem durch seine panoramareiche Aussicht und die flowig angelegten Kurven und Passagen. Auf ca. 4,5 km Länge geht es für alle Bike-Begeisterten actionreich bis zur Hochzeiger Mittelstation auf 2.000 Meter. Wer möchte, fährt gleich anschließend auf dem Hochzeiger Family Trail (Start an der Hochzeiger Mittelstation auf 2.000 Meter) bis zur Hochzeiger Talstation weiter. Gesamtlänge beide Trails: 11,5 km, Höhenunterschied insgesamt: 1.050 m. Der Startpunkt des Steinbock Trails ist bequem mit der Hochzeiger Gondelbahn und der Achtersesselbahn Hochzeiger 2.5 zu erreichen. Es sind eigene Bike Tickets erhältlich. Zudem gibt es vor Ort einen Bikeverleih, einen Bike-Waschplatz, Einkehrmöglichkeiten in den Hütten und chillige Time-out Plätze.

 Impressionen

