

Luis Trenker Steig - Variante Arzl



Elevation gain
110 m



Elevation loss
125 m



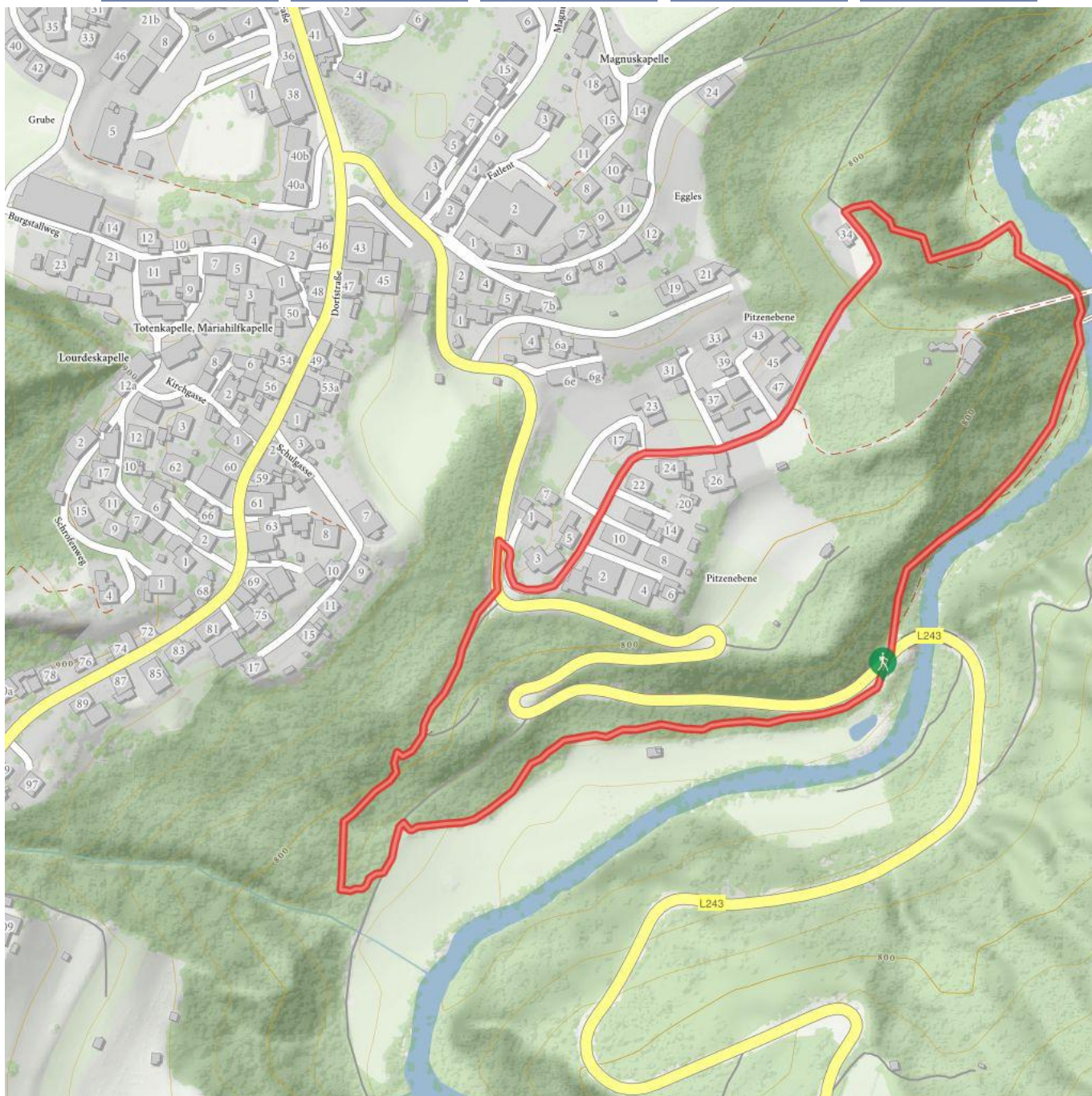
Highest point
821 m



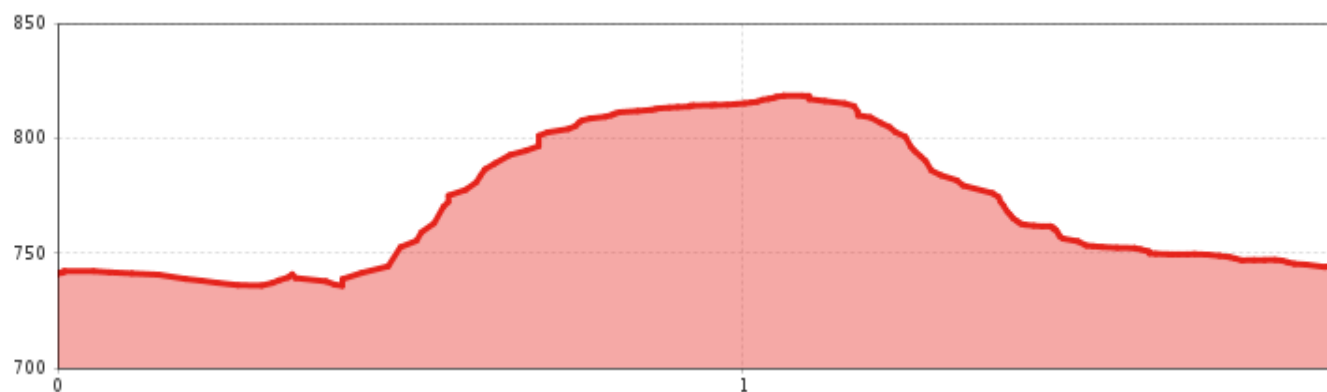
Route length
1,8 km



Walking time / total
0:50 h



Luis Trenker Steig - Variante Arzl



Information

Starting point

Parkplatz Luis Trenker Steig

Finishing point

Parkplatz Luis Trenker Steig

Path surface

Steig

Route type

Circular hike

Getting there

Mit dem Auto: Von der Autobahnausfahrt A12 "IMST-PITZTAL" folgen Sie dem Straßenverlauf bis zum Ortskern von Arzl. Vor dem Supermarkt MPreis zweigen Sie links Richtung Wald/Leins ab. Am Talboden befindet sich auf der rechten Seite der Parkplatz Luis Trenker, welcher auch der Ausgangspunkt für diese Wanderung ist. Mit dem Bus: Steigen Sie bei der Haltestelle Arzl i. P. Pitzenebene aus und beginnen Sie von dort die Wanderung.