

Scheibrand-Runde



Höhenmeter bergauf
53 m



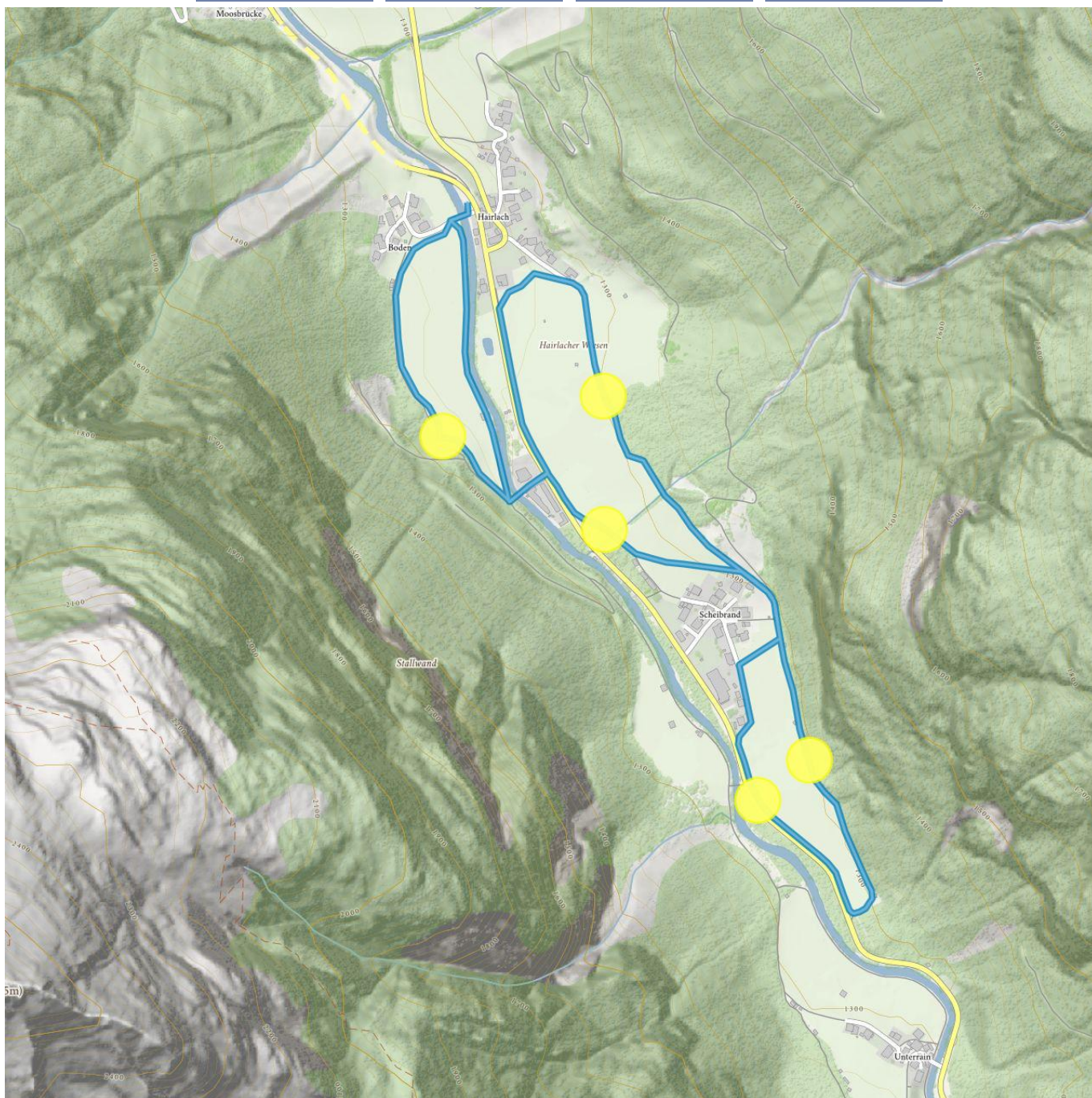
Maximale Höhe
1305 m



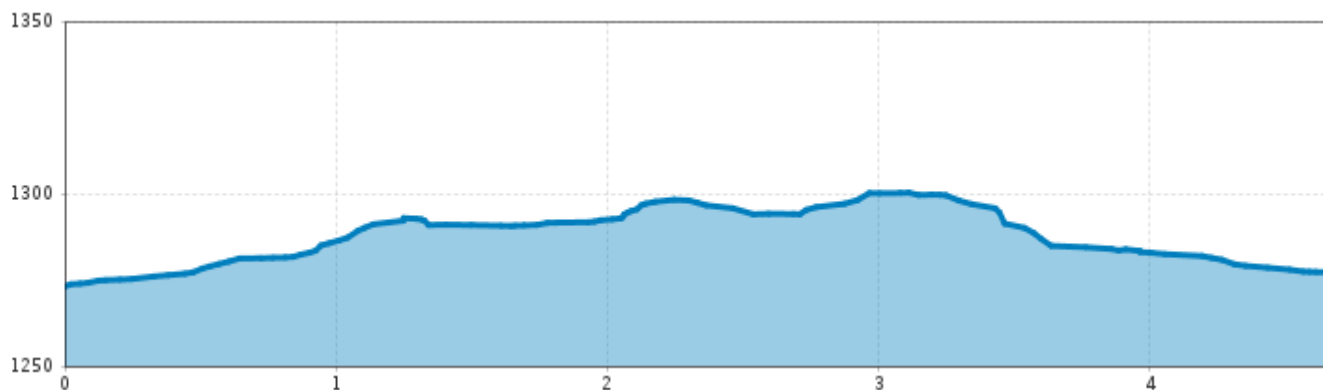
Streckenlänge Klassisch
4,7 km



Streckenlänge Skating
4,7 km



Scheibbrand-Runde



Information

Startpunkt **Boden**

Endpunkt **Boden**

Skating

Klassisch

Öffentlicher Verkehr

Nehmen Sie den Bus bis zur Haltestelle Zaunhof Hairlach.

Parken

Parkplatz Hairlach/Boden

Beschreibung

Vom Startpunkt Boden aus verläuft die Runde über die Boden-Runde und dann ähnlich einer 8-er Schleife um den Ortsteil Scheibbrand herum. Dadurch, dass die Bundesstraße überquert wird, ist mit einer kurzen Tragepassage zu rechnen.

 Impressionen

